



PPA – PLANO PLURIANUAL 2024-2027

Oficina II – Ações Programáticas,
Iniciativas e Produtos



GOVERNO
DO ESTADO

**RIO
GRANDE
DO SUL**

O futuro nos une.

Secretaria de Planejamento, Governança e Gestão

Subsecretaria de Planejamento



GOVERNO
DO ESTADO

**RIO
GRANDE
DO SUL**

O futuro nos une.

Mapa Estratégico

MAPA ESTRATÉGICO DO GOVERNO



GOVERNO DO ESTADO
RIO GRANDE DO SUL

O futuro nos une.

ESTADO PRÓSPERO



Consolidar o equilíbrio fiscal



Aumentar a capacidade e a efetividade de investimentos



Intensificar as parcerias com o setor privado e o Terceiro Setor, qualificando e incrementando a infraestrutura e a prestação de serviços

PLANEJAMENTO, GOVERNANÇA E GESTÃO



Assegurar o alinhamento estratégico e a atuação transversal em todos os níveis do governo



Consolidar os mecanismos de transparência e de governança



Promover o engajamento, a participação social e a articulação regional



Valorizar e desenvolver os servidores



Modernizar e agilizar os processos



Promover a moderna e eficiente governança de dados

SOCIEDADE INCLUSIVA, JUSTA E FELIZ



Proporcionar educação de qualidade, inclusiva e equitativa, em um ambiente acolhedor e inspirador



Promover a saúde e o bem-estar com assistência adequada, ágil e de qualidade



Combater a pobreza e garantir a segurança alimentar das famílias em situação de vulnerabilidade



Promover políticas de equidade, inclusão social produtiva e habitação



Disseminar a cultura de paz e fortalecer a segurança e o combate ao crime



Promover ações integradas de cuidados e proteção para a Primeira Infância

DESENVOLVIMENTO ECONÔMICO INOVADOR



Aprimorar a infraestrutura e diversificar os modais de transporte, reduzindo custos logísticos



Fomentar ecossistemas de inovação e incentivar o aumento da produtividade da economia



Promover a sustentabilidade ambiental, fomentando a transição energética e a adaptação às mudanças climáticas



Fortalecer a articulação com os municípios e o desenvolvimento regional



Promover justiça tributária, aperfeiçoando e simplificando o modelo de tributação



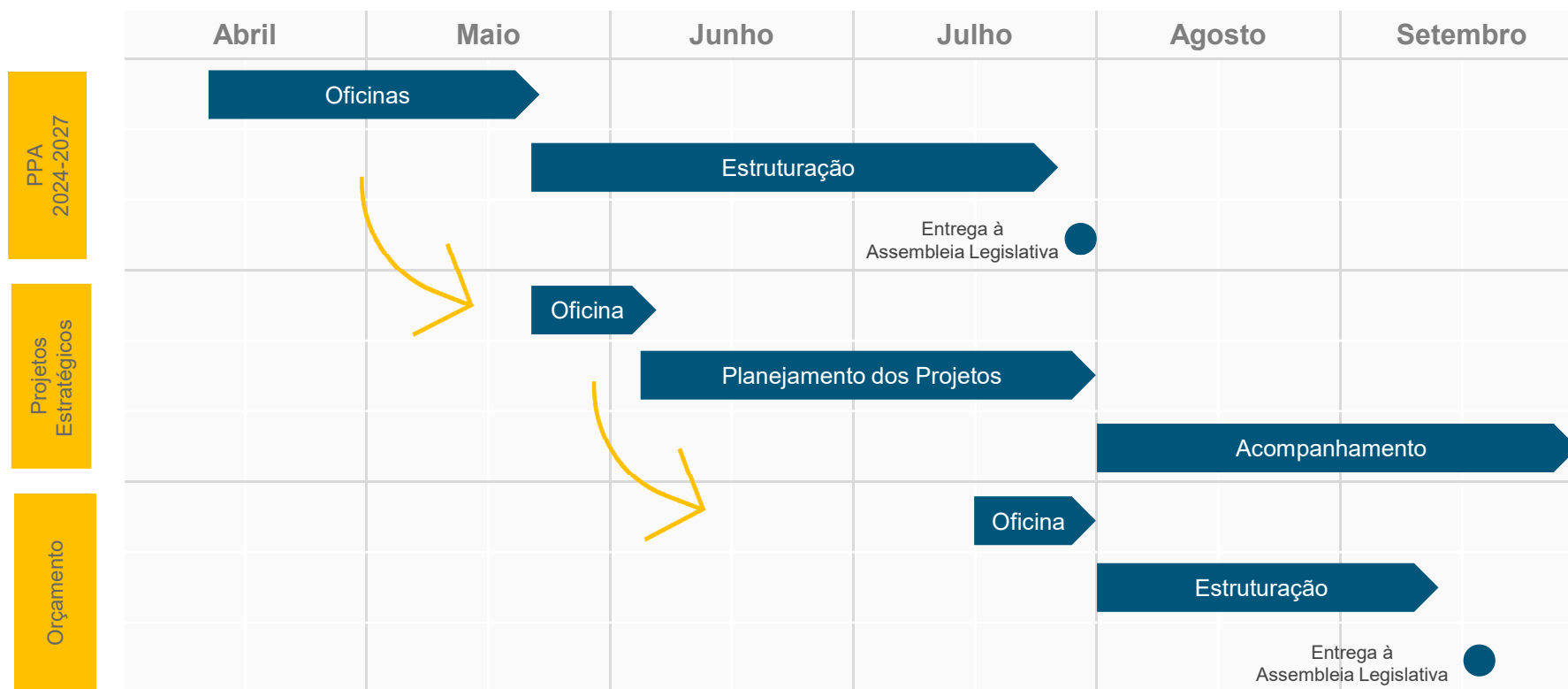
Aprimorar as soluções ao cidadão por meio do governo digital



Fomentar uma agenda de desenvolvimento e um ambiente de negócios mais ágil, articulado e inovador

Unidos para construir o futuro do Rio Grande do Sul reconhecido pelo desenvolvimento sustentável e inclusivo, pela geração de oportunidades e qualidade de vida para todos, pela diversidade e pelo acolhimento a todas as vocações e a todos os talentos e, ainda, por seu compromisso com um amanhã feliz e abundante para as novas gerações.

Cronograma do Planejamento



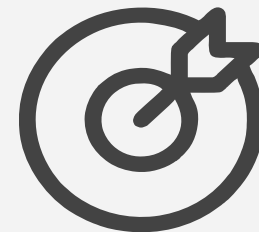
Oficinas de Planejamento

Oficina	Coordenação	Período	Participantes
Macroproblemas e Causas	PPA 2024-2027	25 a 27 de abril	Rede de Planejamento
Ações Programáticas, Iniciativas e Produtos		03 a 05 de maio	Rede de Planejamento
Indicadores de Resultado e Regionalização		18 de maio	Rede de Planejamento
Projetos Estratégicos	PROJETOS ESTRATÉGICOS	19 de maio	Coordenadores de Gestão
Elaboração do Orçamento	ORÇAMENTO	17 a 30 de julho	Rede de Planejamento

Validação

Ações Programáticas, Iniciativas e Produtos

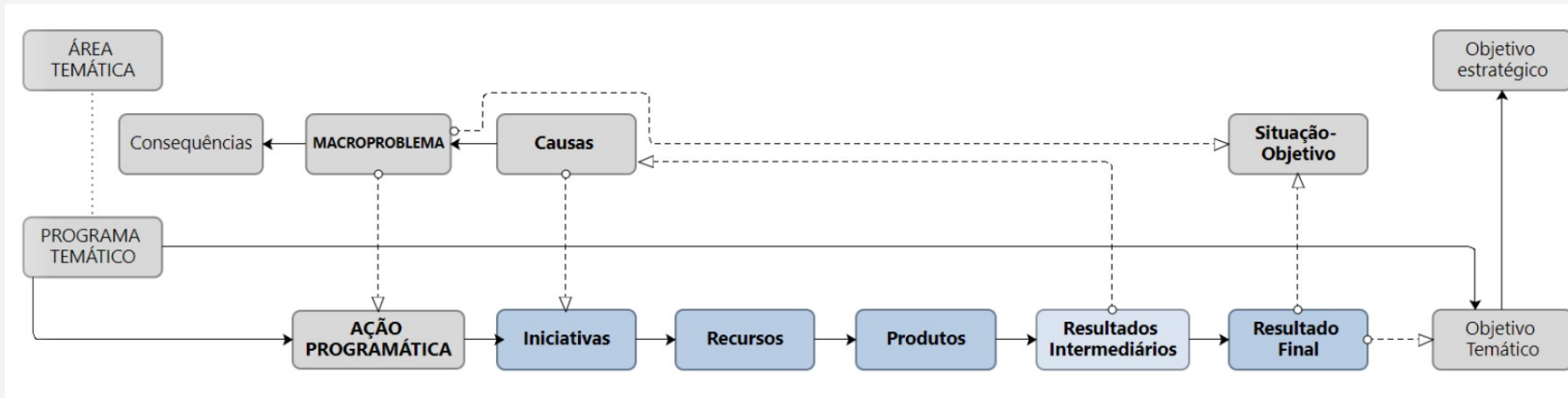
Objetivo da Oficina



- Iniciar a construção dos Programas Temáticos a partir dos seus principais elementos: Ações Programáticas, Iniciativas e Produtos, tendo como base os resultados da Oficina I.

Conceitos

- **Teoria da Mudança:** método que visa facilitar a construção e descrição de como a intervenção será pensada para gerar os resultados pretendidos. Por meio dela, retrata-se uma sequência lógica e causal de medidas e eventos que leva aos resultados esperados, explorando ainda as condições e os pressupostos necessários para que a mudança esperada ocorra.



Conceitos

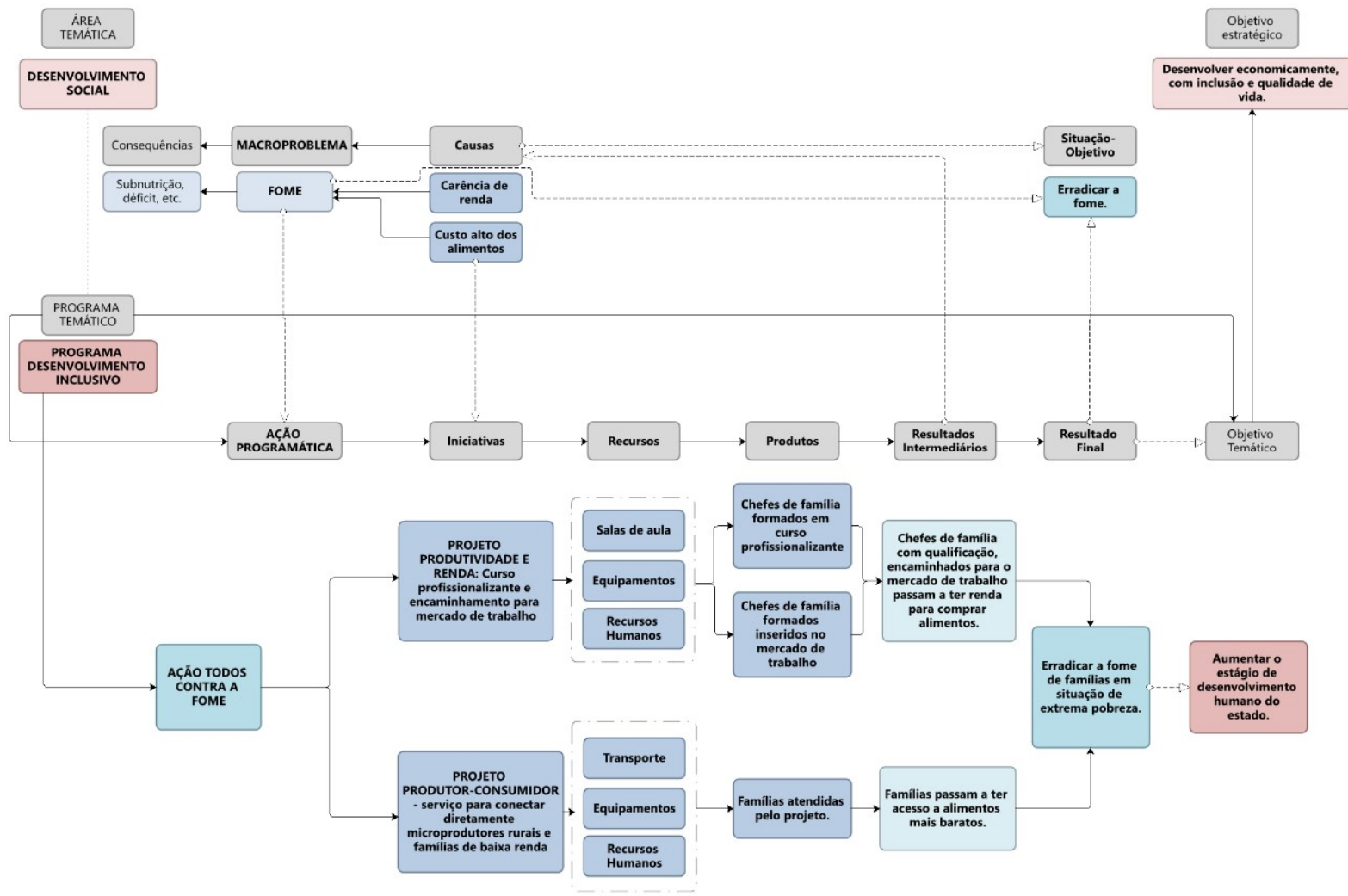
- **Ação Programática:** conjunto de Iniciativas para enfrentar as causas de um macroproblema provocando mudanças no sentido esperado, no médio e longo prazo.
- **Órgão Coordenador:** órgão responsável por coordenar uma Ação Programática. Deve articular o conjunto de Iniciativas intersetoriais.
- **Público-Alvo:** totalidade da população afetada por um determinado macroproblema e potencialmente elegível e beneficiada por uma Ação Programática.
- **Resultado Esperado:** situação-objetivo que se quer alcançar com a intervenção governamental. Descreve a realização da mudança, alteração ou superação da situação inicial.

Conceitos

- **Iniciativa:** processo que, combinando apropriadamente os recursos adequados, produz bens e serviços com os quais se procura enfrentar as causas de um macroproblema. A cada Iniciativa corresponde um ou mais Produtos.
- **Órgão Responsável:** responsável por gerir e implementar a Iniciativa.
- **Beneficiários:** consistem no(s) destinatário(s) de uma Iniciativa e representam quem efetivamente receberá o bem ou serviço gerado como produto (ex: professores, agricultores familiares, médicos, etc.).
- **Produto:** bens e serviços ofertados diretamente para beneficiários e resultantes diretos do processo de produção de uma Iniciativa.

Conceitos

- **Recursos:** no caso do PPA 2024-27, são os recursos necessários para operar a Iniciativa, como recursos humanos, infraestrutura e material, incluindo os instrumentos financeiros estimados para realizar o conjunto de etapas necessárias para entregar os respectivos produtos.
- **Resultado Intermediário:** mudanças esperadas a partir do enfrentamento das causas do macroproblema por meio das Iniciativas e dos seus respectivos Produtos. São necessários, ainda que não suficientes, para se chegar ao resultado final esperado da Ação Programática.



Agendas Transversais

Agendas Transversais

- As Agendas Transversais consistem em alternativa de organização do PPA, permitindo sistematizar, filtrar e acompanhar Iniciativas e/ou Produtos que atendam a públicos ou temas específicos (ex: pessoa idosa, população LGBTQIA+, criança e adolescente, mudanças climáticas, etc.).

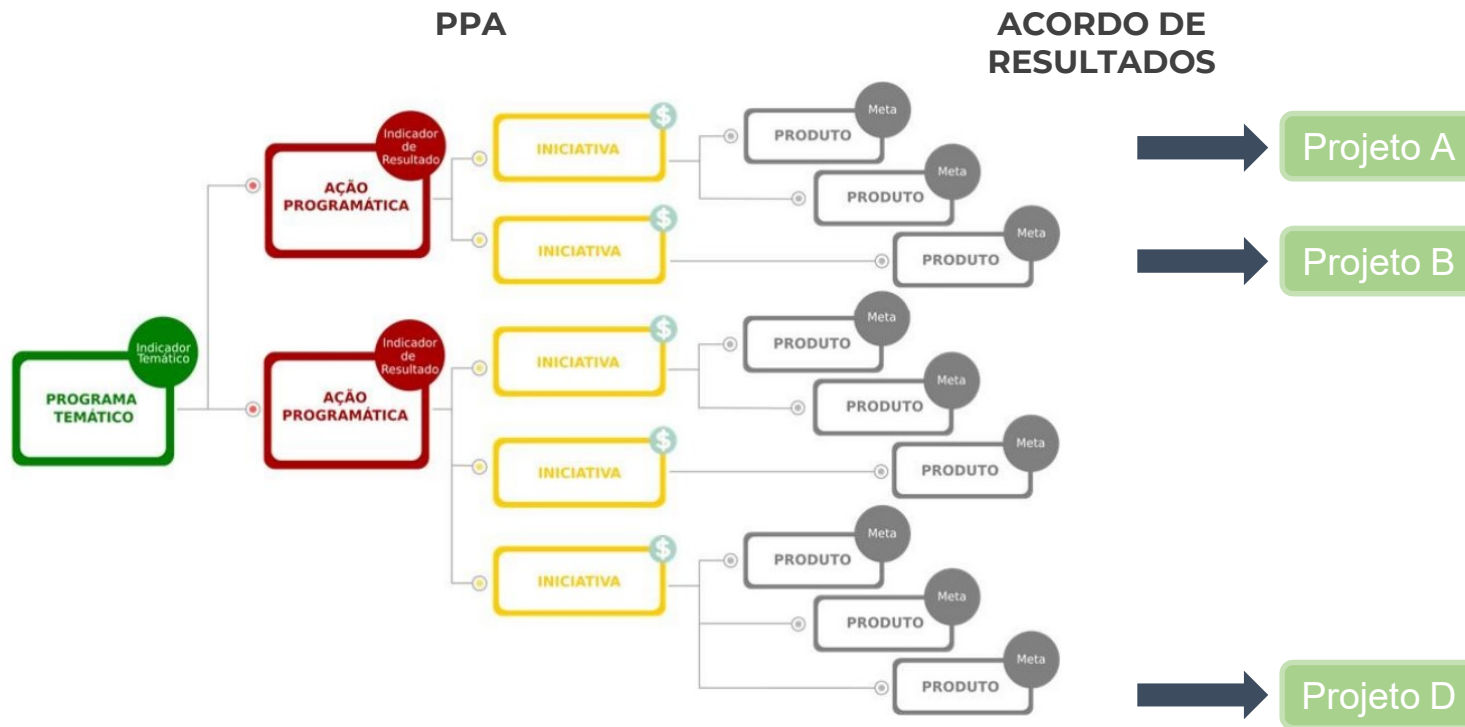
Agendas Transversais PPA 2024-2027

1. Criança e Adolescente
2. Igualdade Racial
3. Juventude
4. Pessoa com Deficiência
5. Pessoa Idosa
6. Políticas para as Mulheres
7. População em Situação de Rua

8. População LGBTQIA+
9. Povos e Comunidades Tradicionais
10. Primeira Infância
11. Desastres Naturais
12. Mudanças Climáticas
13. Ciência, Tecnologia e Inovação

Projetos Estratégicos e PPA

Alinhamento Estratégico PPA - Acordo de Resultados





Projetos Estratégicos e PPA

- Importante que constem no PPA as Iniciativas e Produtos associados a Projetos Estratégicos em acompanhamento, tais como:
 - Avançar;
 - Supera Estiagem;
 - Obras Escolares, entre outros.

19/05 - Oficina IV – Projetos Estratégicos

Atividade

Elaboração Teoria da Mudança

Atividade - Teoria da Mudança

Preencher o template com a Teoria da Mudança (1h35min)

MACROPROBLEMA	População afetada	Órgão Principal	Consequências
1. AÇÃO PROGRAMÁTICA	2. PÚBLICO-ALVO	3. ÓRGÃO COORDENADOR	4. JUSTIFICATIVA
<small>Deve ser preenchido pelo órgão principal do macroproblema que será o coordenador da ação programática</small>	<small>Deve ser preenchido pelo órgão principal do macroproblema que será o coordenador da ação programática</small>	<small>Deve ser preenchido pelo órgão principal do macroproblema que será o coordenador da ação programática</small>	<small>Deve ser preenchido pelo órgão principal do macroproblema que será o coordenador da ação programática</small>



SITUAÇÃO-OBJETIVO
5. RESULTADO (FINAL) ESPERADO <small>do conjunto de Iniciativas</small>

CAUSAS do Macroproblema	METAS ODS para cujo atingimento a iniciativa contribui	6. INICIATIVA para enfrentar a causa	7. BENEFICIÁRIO(S) direto(s) dessa Iniciativa	8. ÓRGÃO Responsável pela Iniciativa	9. RECURSOS necessários para operar essa Iniciativa (RH, infraestrutura, material, etc.)	10. PRODUTO 1 dessa Iniciativa do ponto de vista do beneficiário	11. AGENDAS TRANSVERSAIS que afetam essa iniciativa	12. RESULTADO INTERMEDIÁRIO mudança esperada resultante de cada iniciativa sobre os beneficiários

Atividade – Teoria da Mudança

1

Nos campos que se referem ao Macroproblema que originará a Ação Programática:

- ✓ O Órgão Principal do Macroproblema deve preencher os campos 1 a 5 do *template*, considerando as informações vindas da Árvore de Problemas gerada na primeira rodada de oficinas.
- ✓ Para o preenchimento do “Público-Alvo”, consultar a respectiva lista.

2

Nos campos que se referem às causas que originarão as Iniciativas:

- ✓ Preencher os campos 6 a 12, apontando Iniciativas para tratar as causas do Macroproblema.
- ✓ **Para isso, o órgão deve se ater às causas que digam respeito às suas competências, não necessariamente devendo atuar em todas as causas do Macroproblema.**
- ✓ Deve-se ter no mínimo um Produto por Iniciativa, podendo haver mais de um.
- ✓ Para o preenchimento dos Beneficiários, consultar lista "Beneficiários" e identificá-los, podendo ser mais de um.
- ✓ Para o preenchimento das Agendas Transversais, consultar lista "Agendas Transversais" e identificá-las, podendo ser mais de uma.

Próximas atividades

No Órgão:

- **Replicar a atividade da Teoria da Mudança realizada nesta Oficina para os demais Macroproblemas.**

Para cada macroproblema será disponibilizada uma planilha compartilhada, por órgão (órgãos principais e órgãos correlatos).

Prazo: **11/05/2023**

Oficinas PPA 2024-2027

1 – Macroproblemas

2 - Ações Programáticas, Iniciativas e Produtos

3 – Indicadores de Resultado e Regionalização

4 – Projetos Estratégicos



GOVERNO DO ESTADO
RIO GRANDE DO SUL

O futuro nos une.

GOVERNO DO ESTADO DO RIO GRANDE DO SUL

Governador: Eduardo Leite

Vice-Governador: Gabriel Souza

SECRETARIA DE PLANEJAMENTO, GOVERNANÇA E GESTÃO • SPGG

Secretária: Danielle Calazans

Subsecretária de Planejamento: Carolina Mor Scarparo

DEPARTAMENTO DE PLANEJAMENTO GOVERNAMENTAL • DEPLAN

Diretor: Henrique Gomes Acosta

Diretora Adjunta: Juliana Feliciati Hoffmann

deplan@planejamento.rs.gov.br

planejamento.rs.gov.br

