

Panorama das metas do ODS 4: **Educação de qualidade no RS**

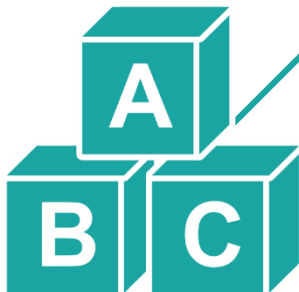
Departamento de Economia e Estatística
DEE/SEPLAG



GOV RS
NOVAS FAÇANHAS
NO PLANEJAMENTO,
ORÇAMENTO E GESTÃO

Metas ODS 4.2

Metas ODS 4.2



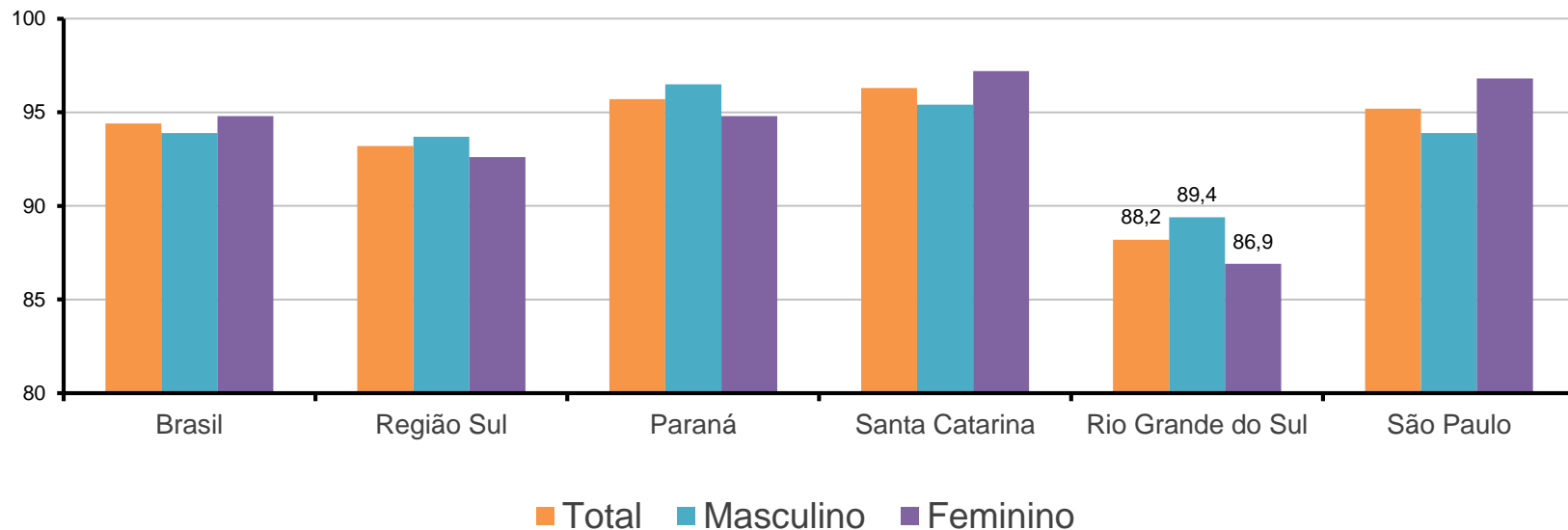
garantir que todos os meninos e meninas tenham acesso a **um desenvolvimento de qualidade** na primeira infância, cuidados e educação pré-escolar, de modo que estejam prontos para o ensino primário.



assegurar a todas as meninas e meninos o **desenvolvimento integral** na primeira infância e acesso a cuidados e à educação infantil de qualidade, de modo que estejam preparados para o ensino fundamental



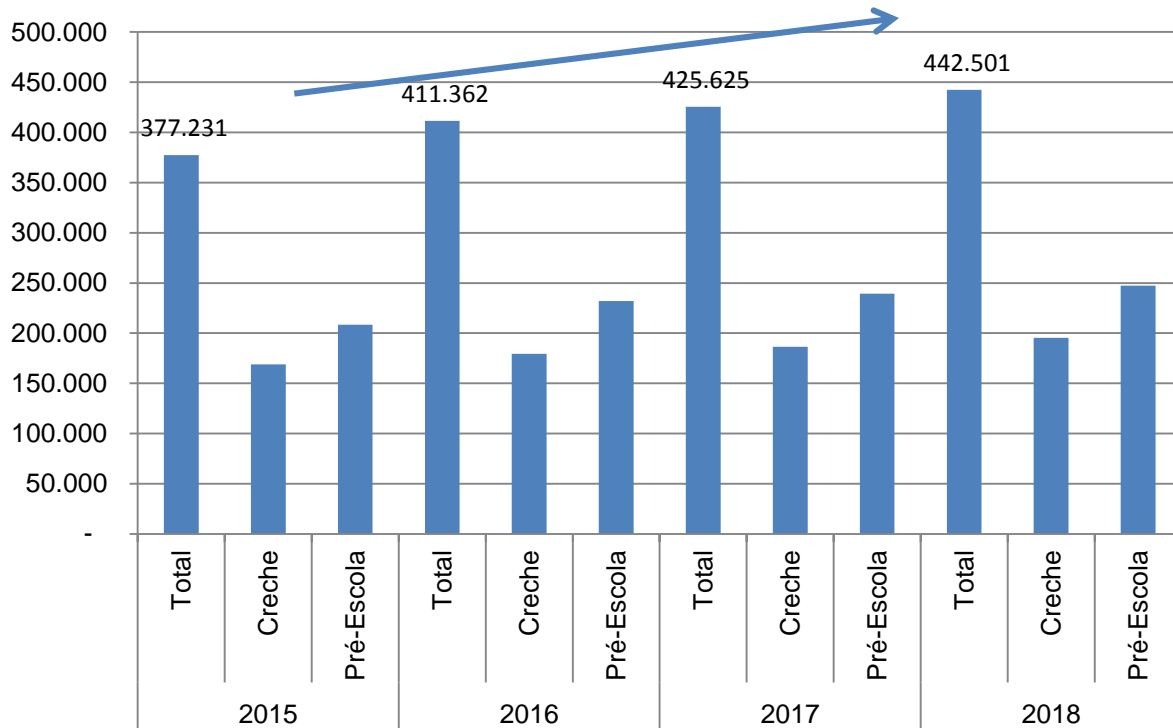
Percentual de frequência à escola das pessoas de cinco anos de idade, por sexo, no Brasil e em locais selecionados - 2016



Fonte: IBGE (2019).



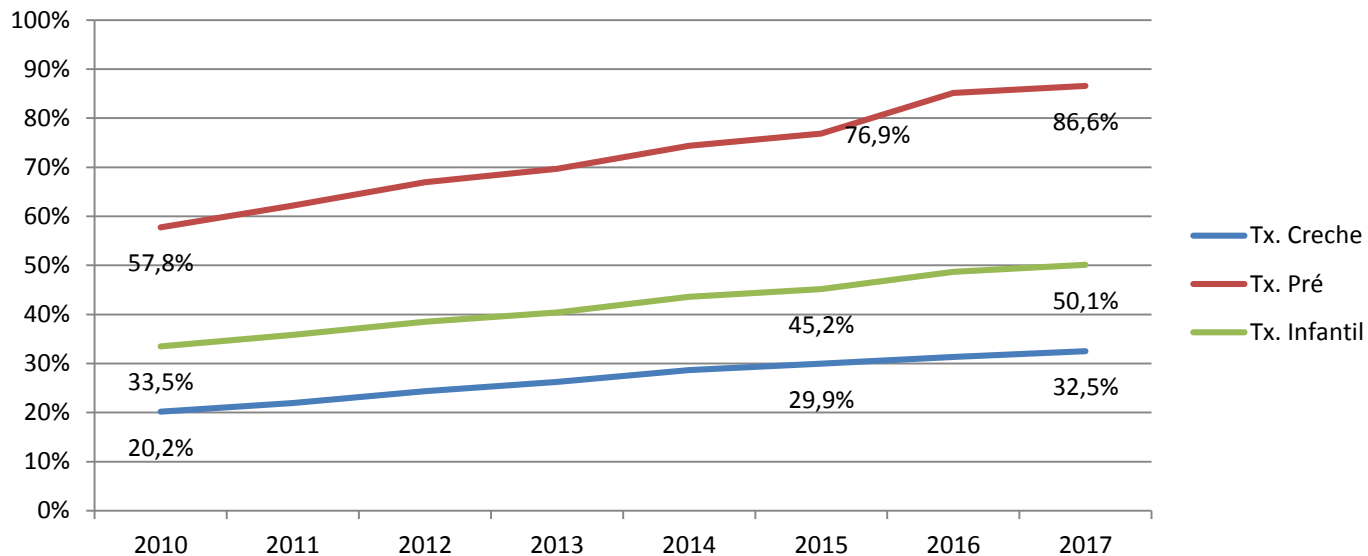
Matrículas na Educação Infantil, na creche e na pré-escola no Rio Grande do Sul - 2015 a 2018



Fonte: INEP (2019).



Taxas de atendimento brutas de matrículas na educação infantil, na creche e na pré-escola no RS - 2010 a 2017



Fonte: INEP, DEE (2019).

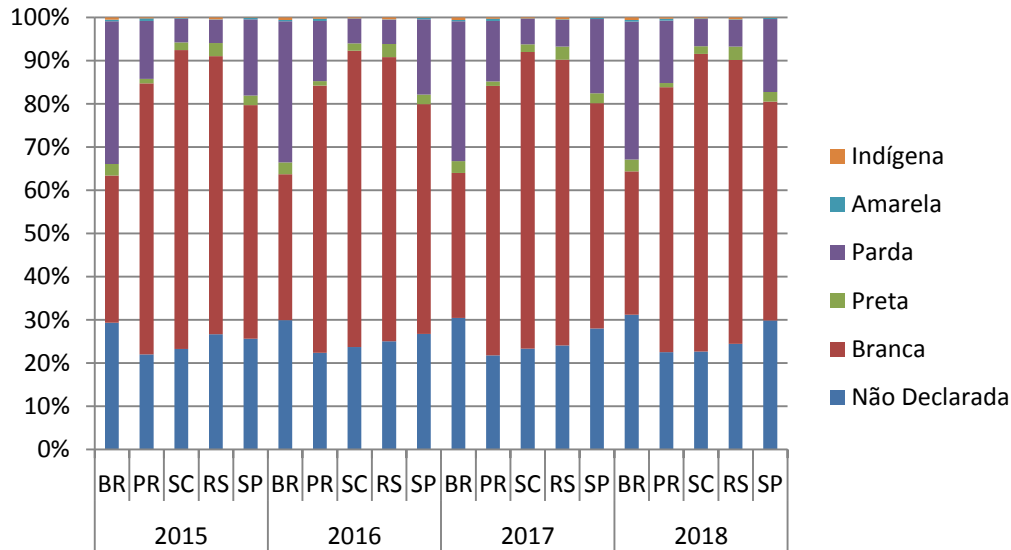


Percentual de matriculados na creche por raça

Meninas

8%

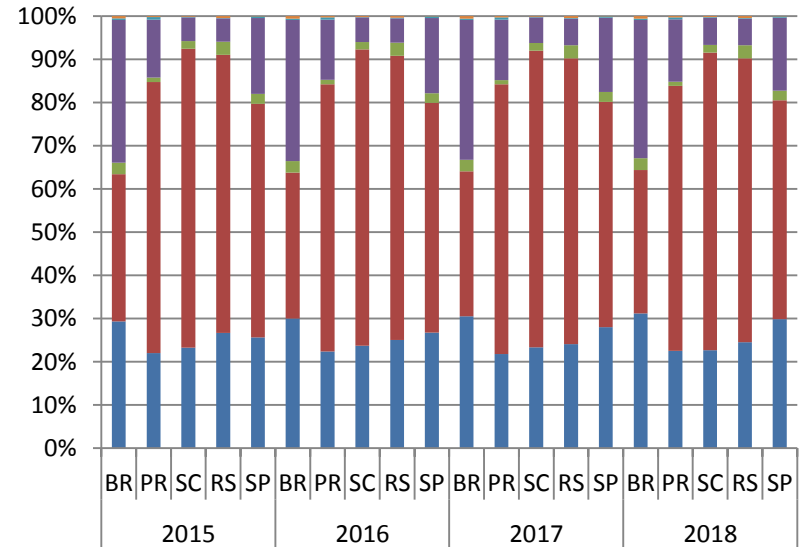
9%



Meninos

9%

10%

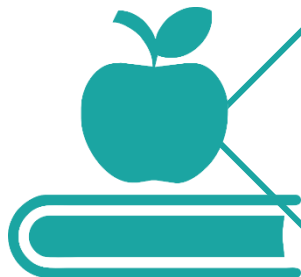


Fonte: INEP (2019).



Metas ODS 4.1

Metas ODS 4.1



garantir que todas as meninas e meninos completem o ensino primário e secundário **livre, equitativo e de qualidade**, que conduza a resultados de aprendizagem relevantes e eficazes



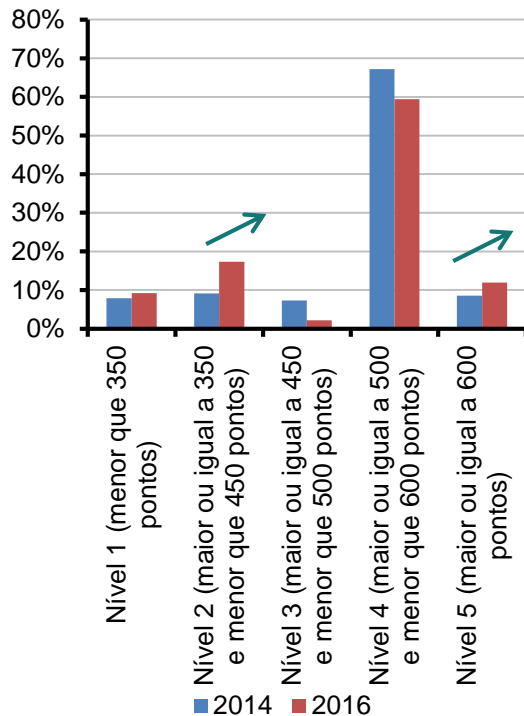
a garantir que todas as meninas e meninos completem o ensino fundamental e médio, equitativo e de qualidade, na **idade adequada**, assegurando a oferta gratuita na rede pública e que conduza a resultados de aprendizagem satisfatórios e relevantes



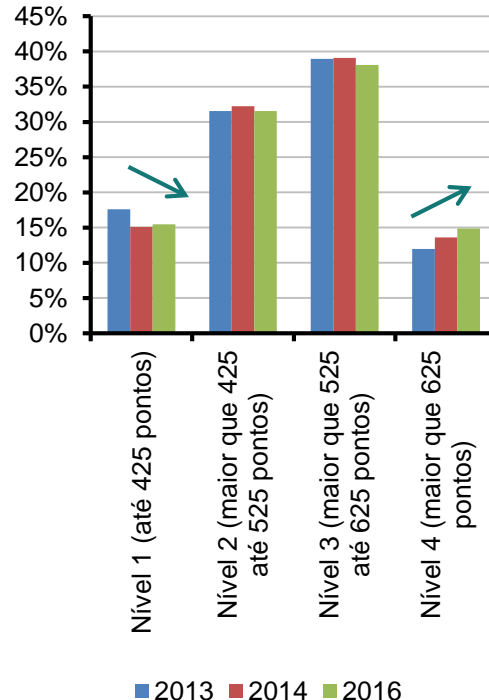
Distribuição percentual dos estudantes do terceiro ano do ensino fundamental, por nível de proficiência no RS, 2013, 2014 e 2016

Fonte: INEP (2019)

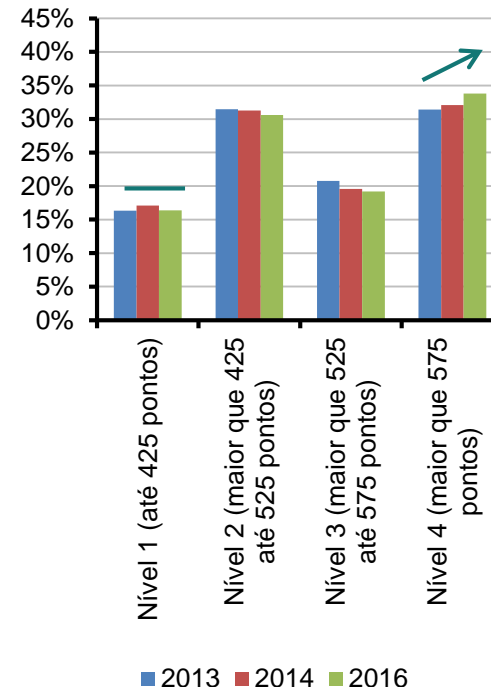
a) Escrita



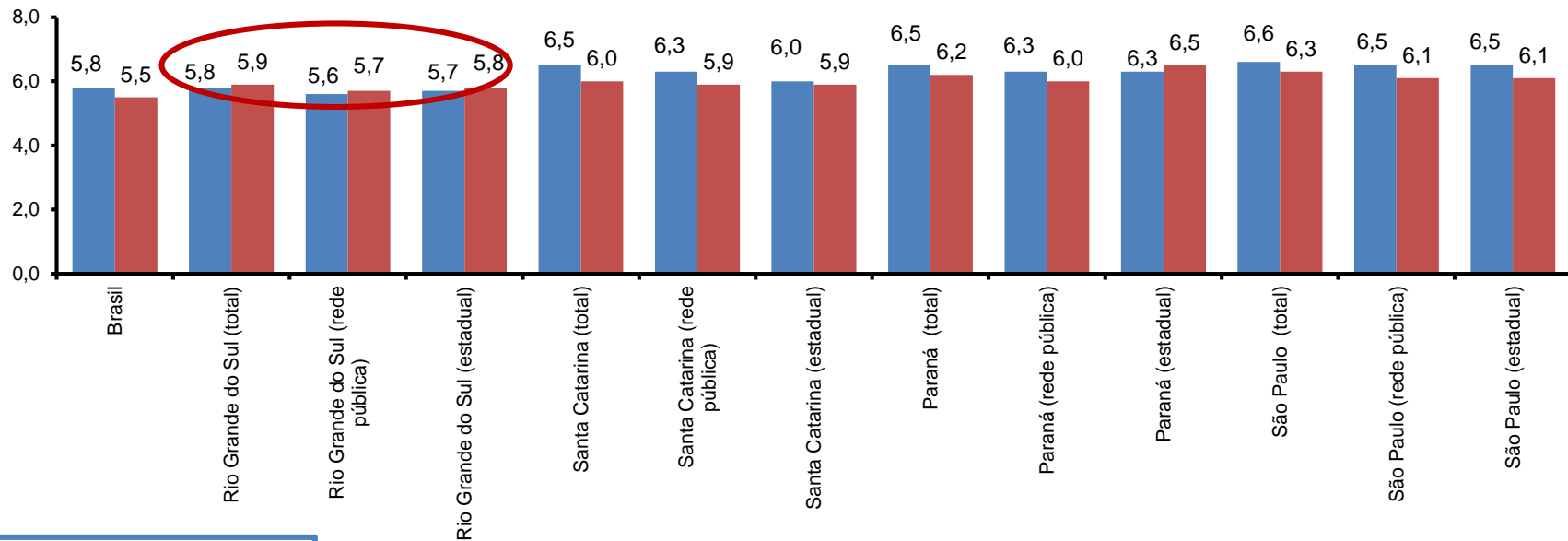
b) Leitura



c) Matemática



Índice de Desenvolvimento da Educação Básica (IDEB) versus meta dos anos iniciais do ensino fundamental no Brasil e em estados selecionados — 2017



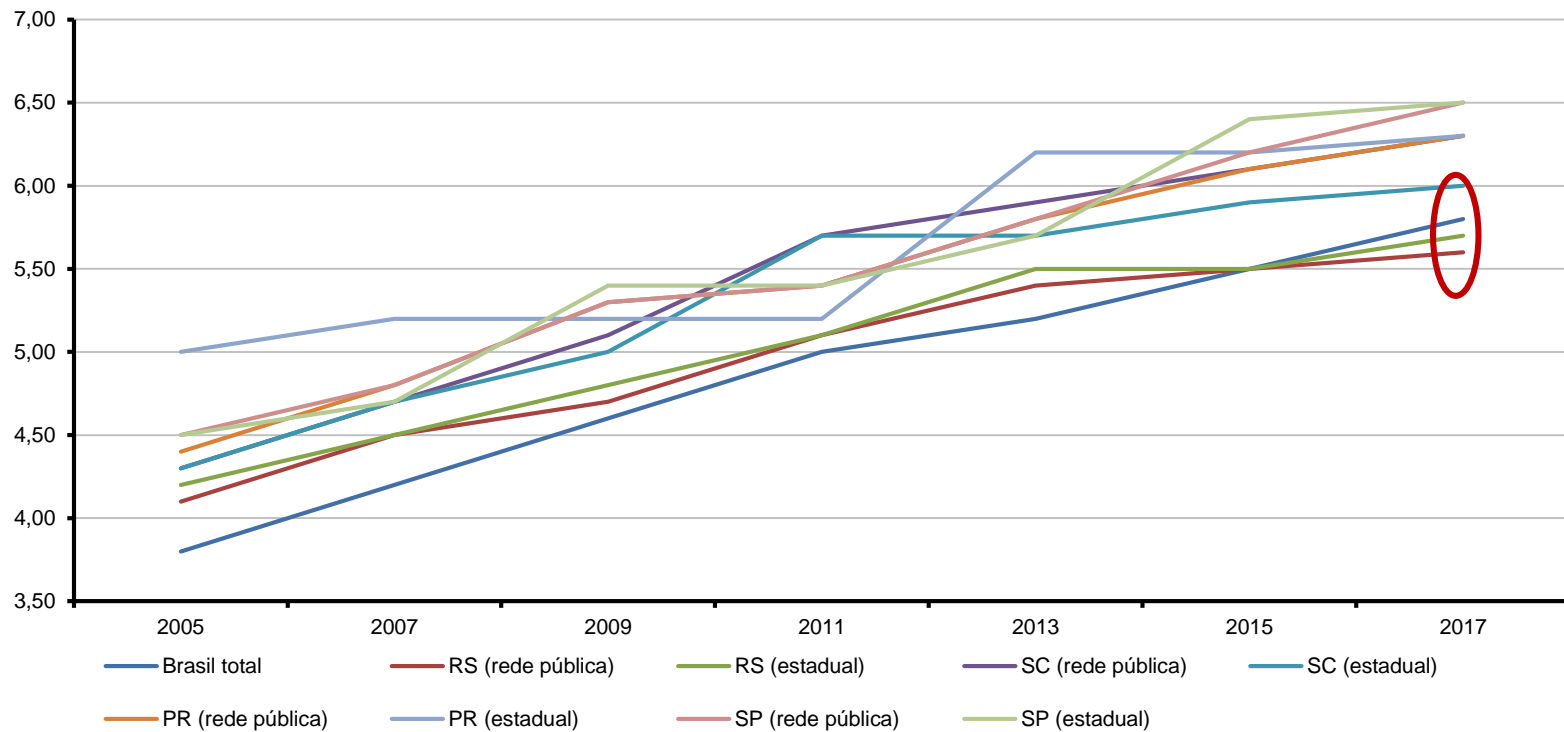
Até 2015 o RS alcançava a meta

■ IDEB 2017 ■ Meta

Fonte: INEP (2019).



Desempenho dos anos iniciais do ensino fundamental no Índice de Desenvolvimento da Educação Básica (IDEB), no Brasil e em estados selecionados — 2005-2017

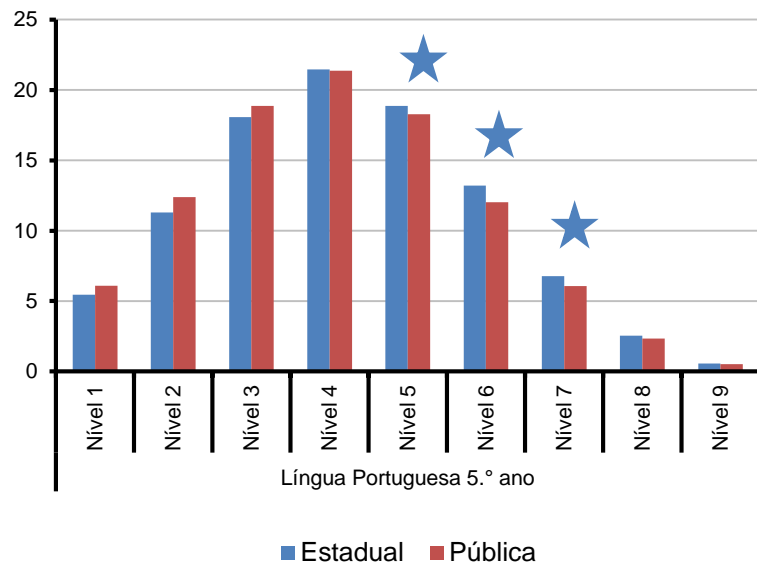


Fonte: INEP (2019).

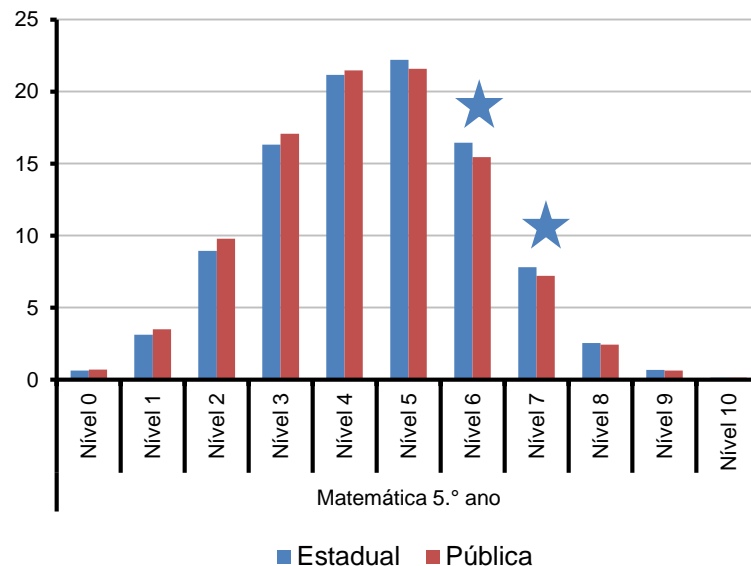


Distribuição percentual dos estudantes das redes estadual e pública total, por nível de proficiência no 5.º ano, no Rio Grande do Sul — 2017

a) Língua Portuguesa



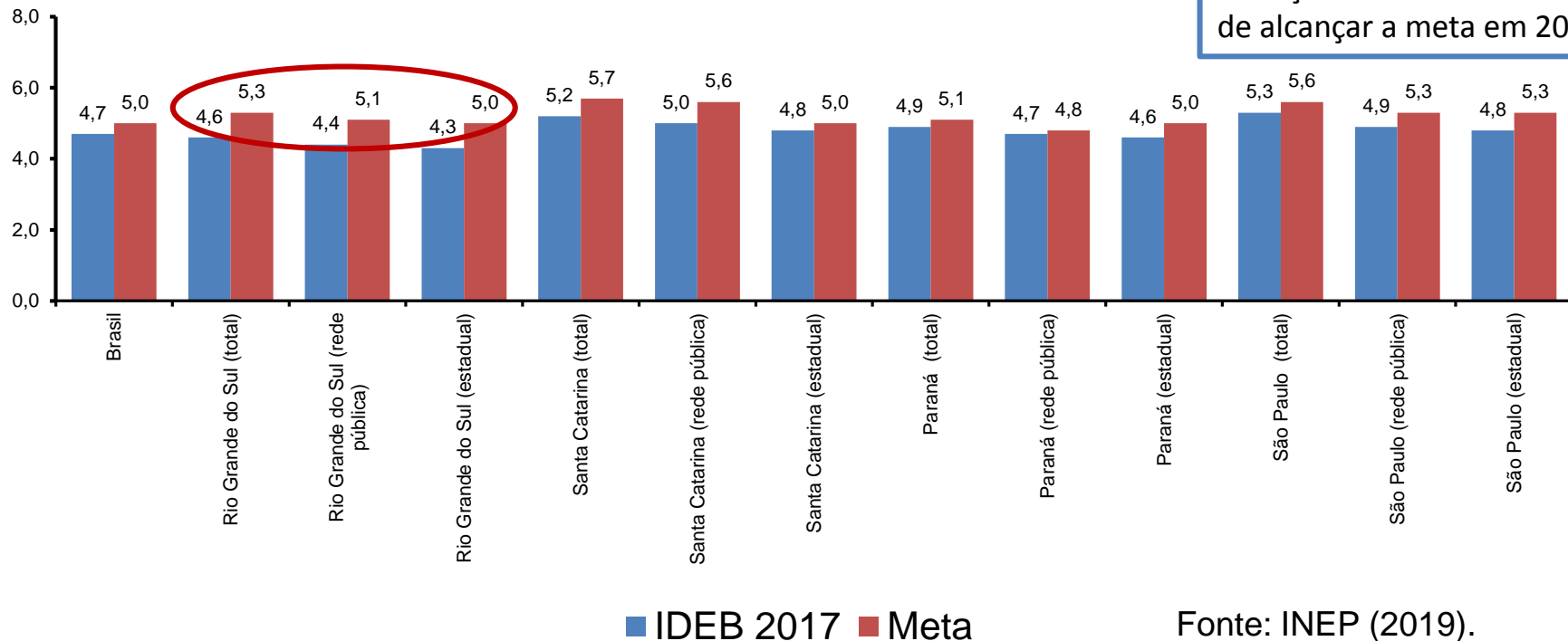
b) Matemática



Fonte: INEP (2019).



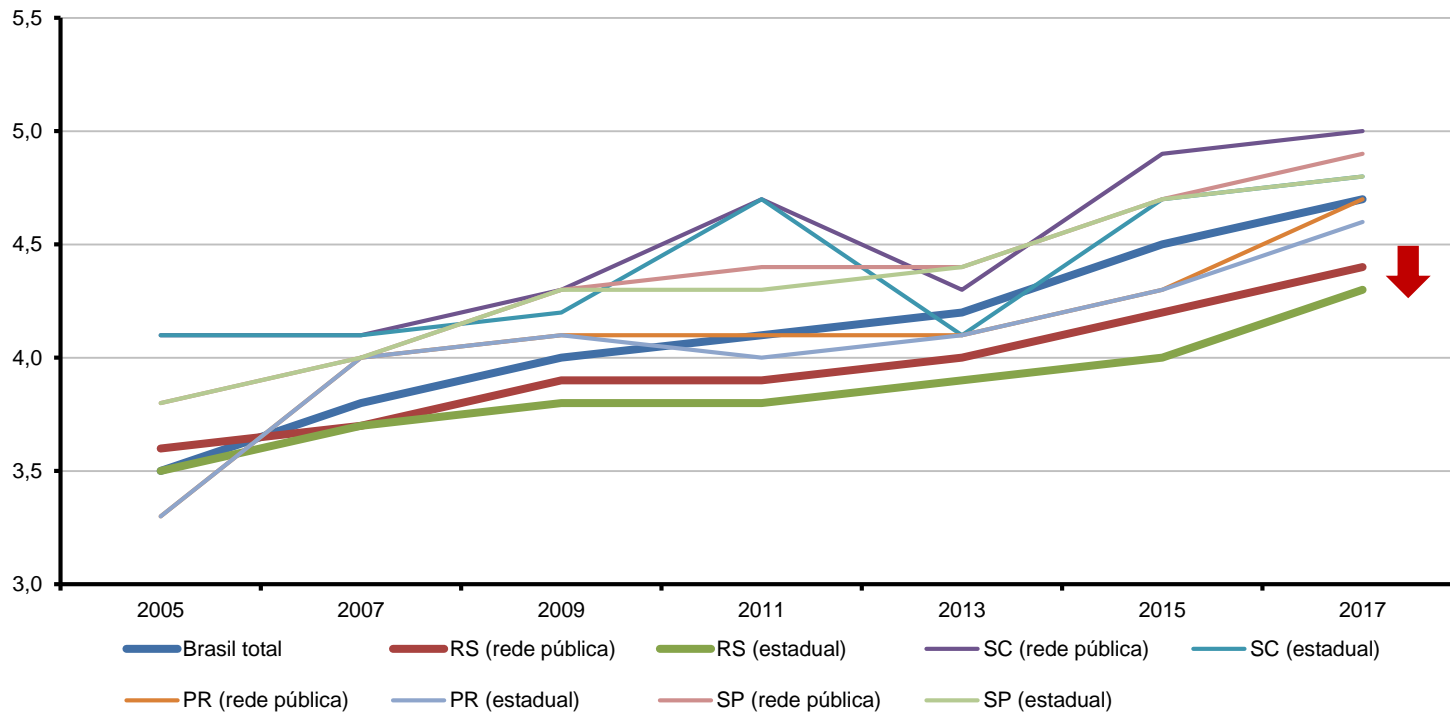
Índice de Desenvolvimento da Educação Básica (IDEB) versus meta dos anos finais do ensino fundamental no Brasil e em estados selecionados — 2017



Nenhum dos selecionados alcançou a meta. O RS deixou de alcançar a meta em 2011.



Desempenho dos anos finais do ensino fundamental no Índice de Desenvolvimento da Educação Básica (IDEB), no Brasil e em estados selecionados — 2005-2017

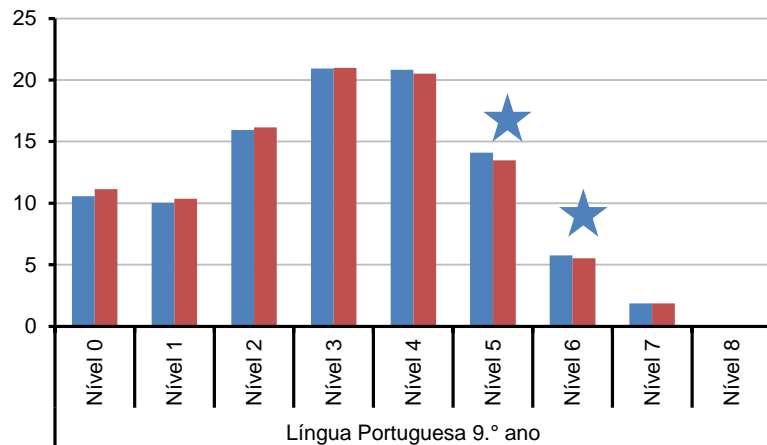


Fonte: INEP (2019).



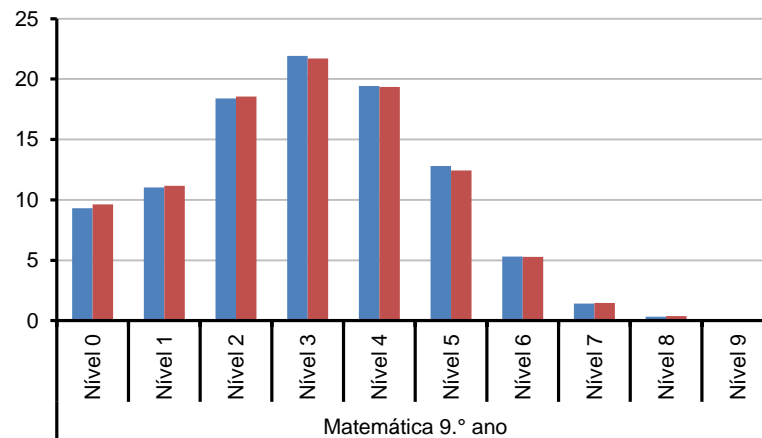
Distribuição percentual dos estudantes das redes estadual e pública total, por nível de proficiência no 9.º ano, no Rio Grande do Sul — 2017

a) Língua Portuguesa



■ Estadual ■ Pública

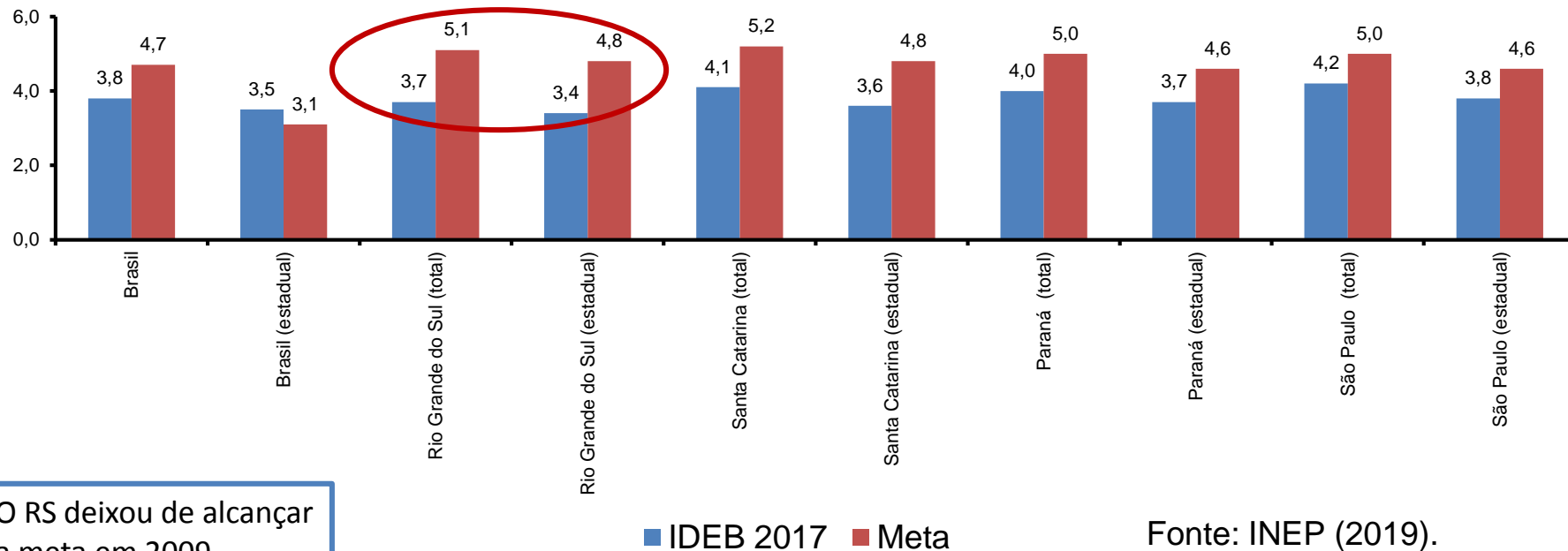
b) Matemática



■ Estadual ■ Pública



Índice de Desenvolvimento da Educação Básica (IDEB) versus meta do ensino médio no Brasil e em estados selecionados — 2017

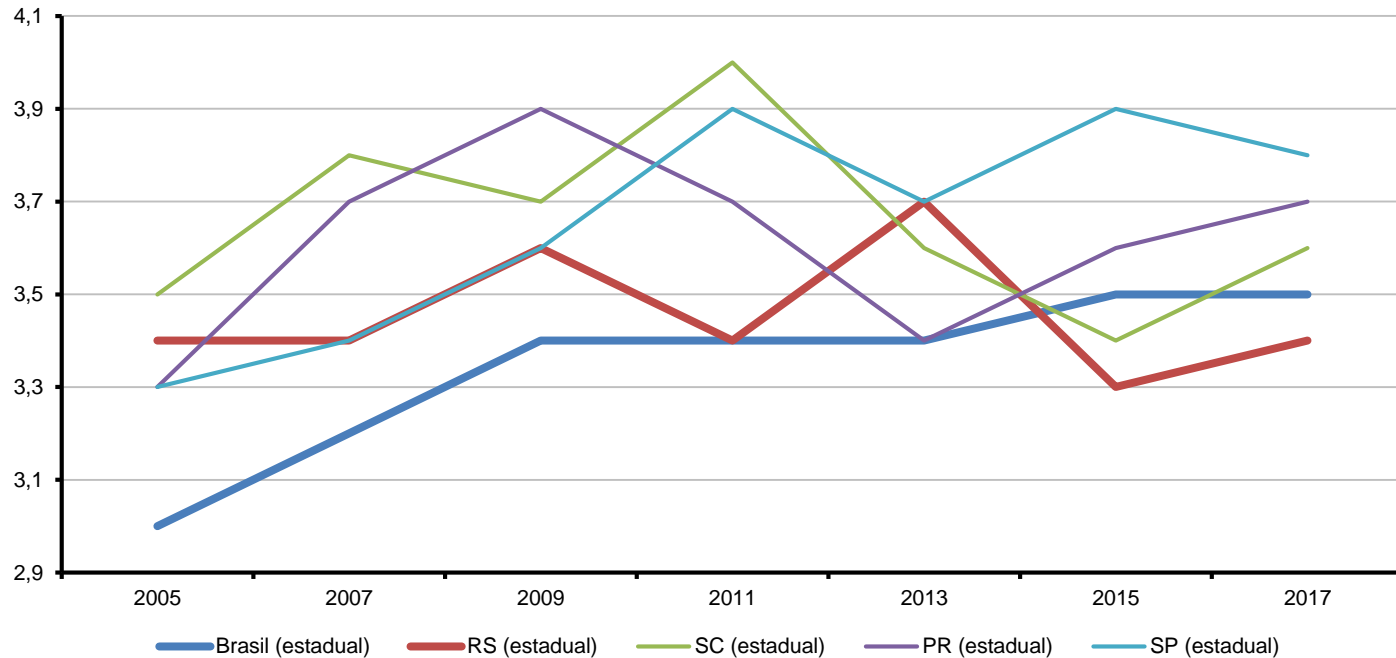


Fonte: INEP (2019).

O RS deixou de alcançar a meta em 2009.



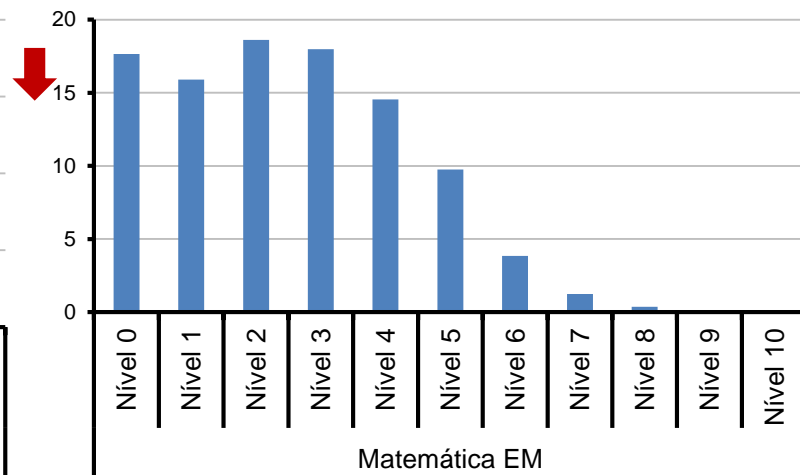
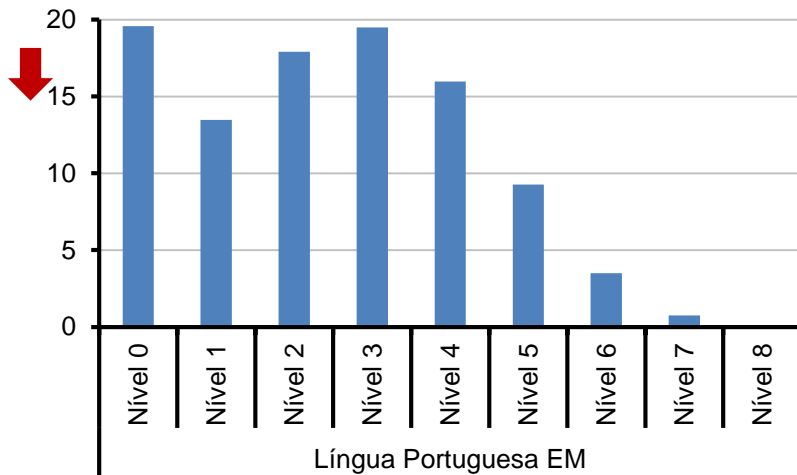
Desempenho do ensino médio no Índice de Desenvolvimento da Educação Básica (IDEB), no Brasil e em estados selecionados — 2005-2017



Fonte: INEP (2019).



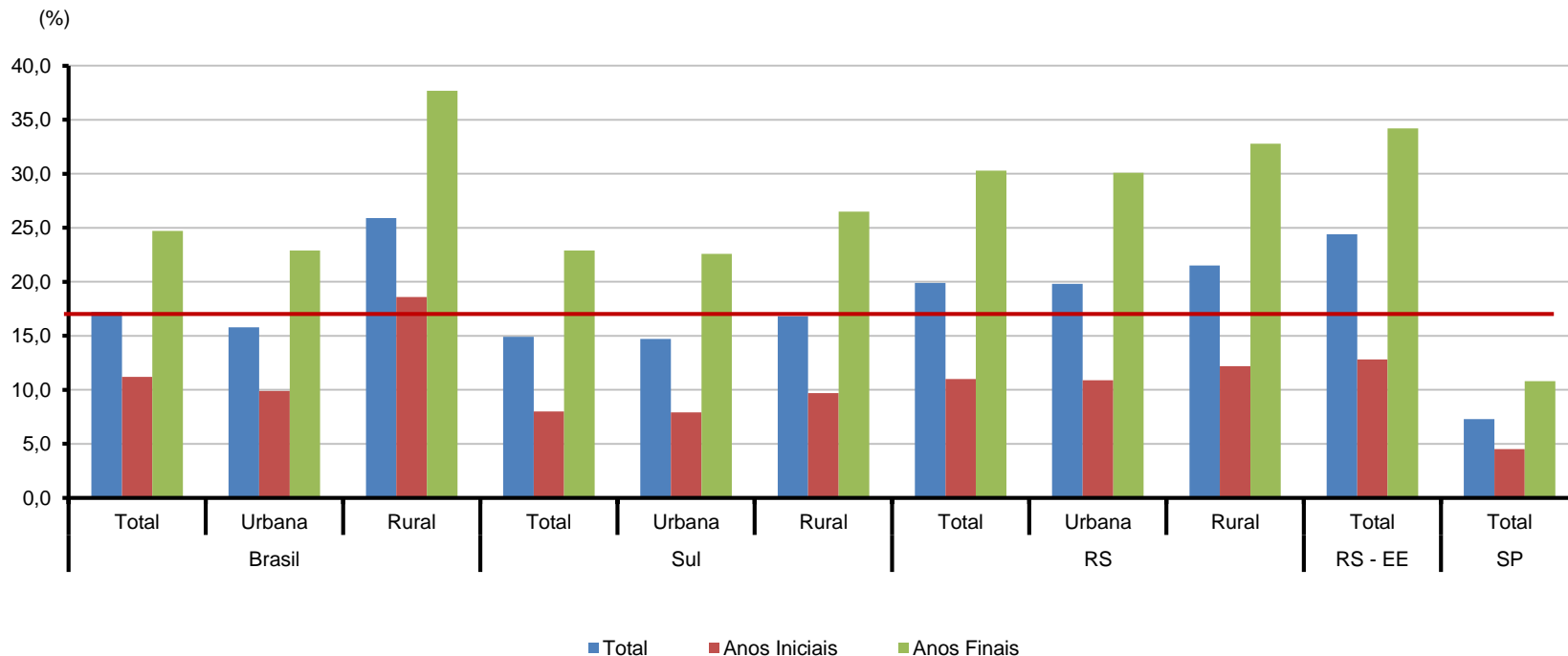
Distribuição percentual dos estudantes da rede estadual, por nível de proficiência no ensino médio (EM), no Rio Grande do Sul — 2017



Fonte: INEP (2019).



Distorção idade-série do ensino fundamental no Brasil e em locais selecionados — 2018

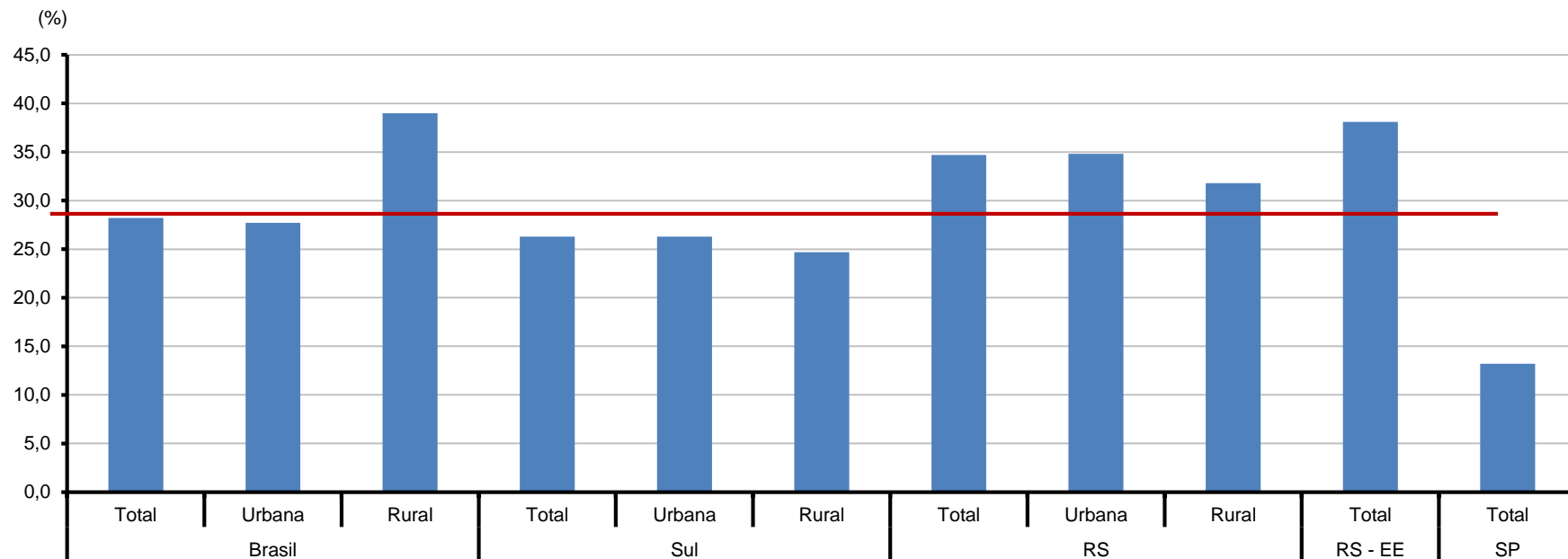


Fonte: INEP (2019).

Nota: EE corresponde à escola estadual.



Distorção idade-série do ensino médio no Brasil e em locais selecionados — 2018



Nota: EE corresponde à escola estadual.

Fonte: INEP (2019).



Metas ODS 4.3

Metas ODS 4.3



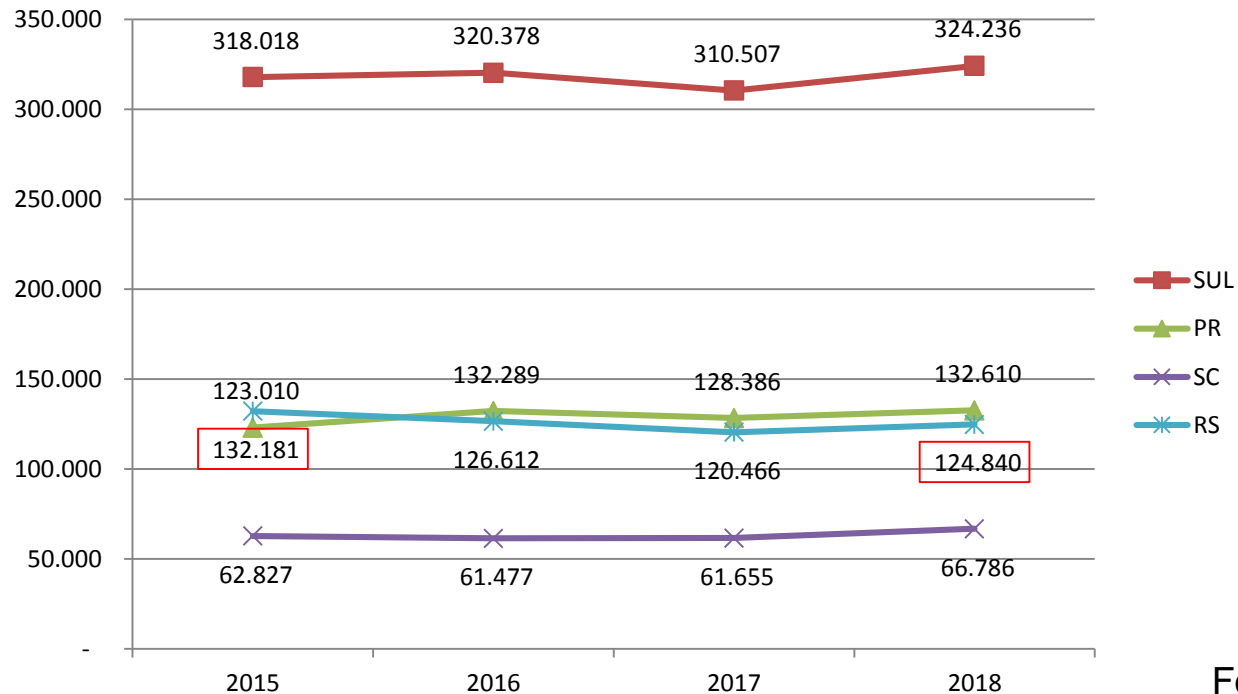
assegurar a **igualdade** de acesso para todos os homens e mulheres à educação técnica, profissional e superior de qualidade, a preços acessíveis, incluindo universidade



assegurar a **equidade** (gênero, raça, renda, território e outros exemplos) de acesso e permanência à educação profissional e à educação superior de qualidade, de forma gratuita ou a preços acessíveis.



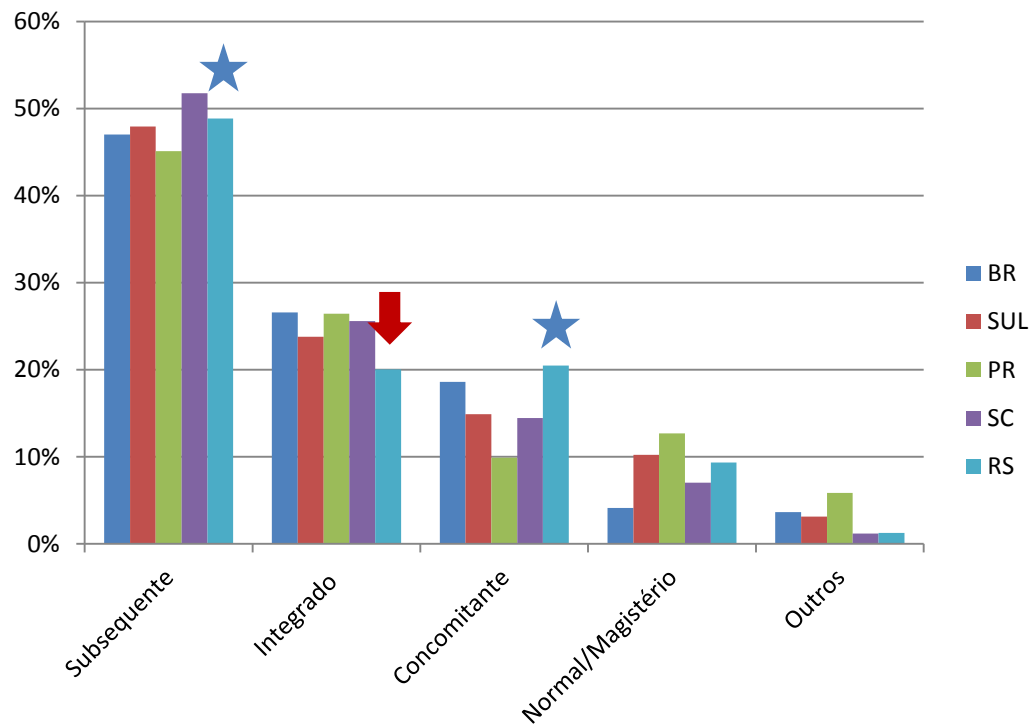
Número de matrículas no Ensino Profissional (2015-2019)



Fonte: INEP (2019)



Percentual de matrículas nas diferentes modalidades de Ensino Profissional - 2018

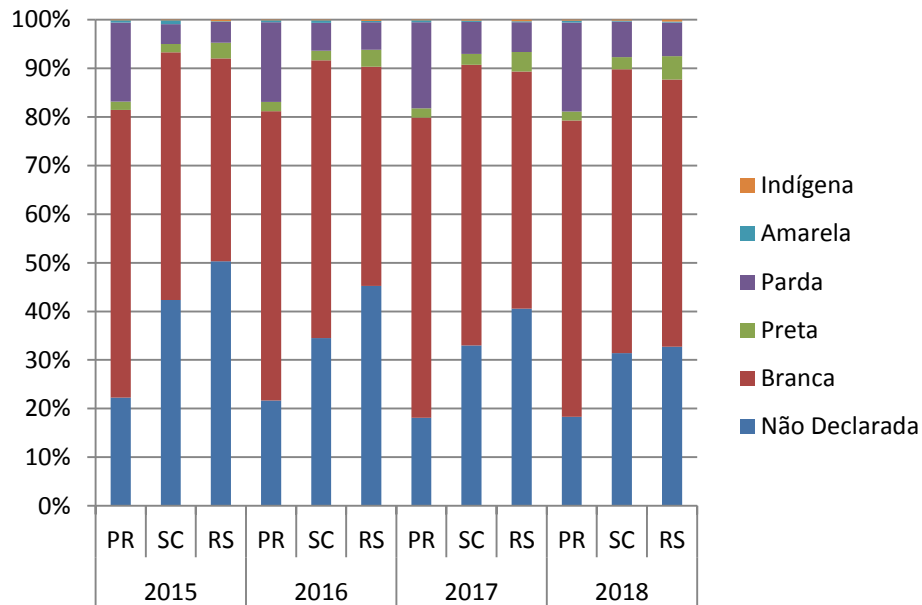


Fonte: INEP (2019)

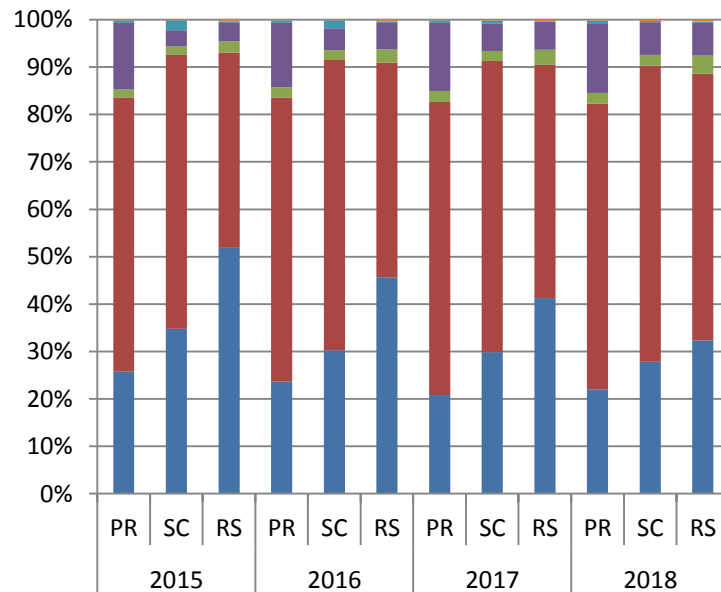


Percentual de matrículas por raça no Ensino Profissional entre 2015 e 2018

Mulheres



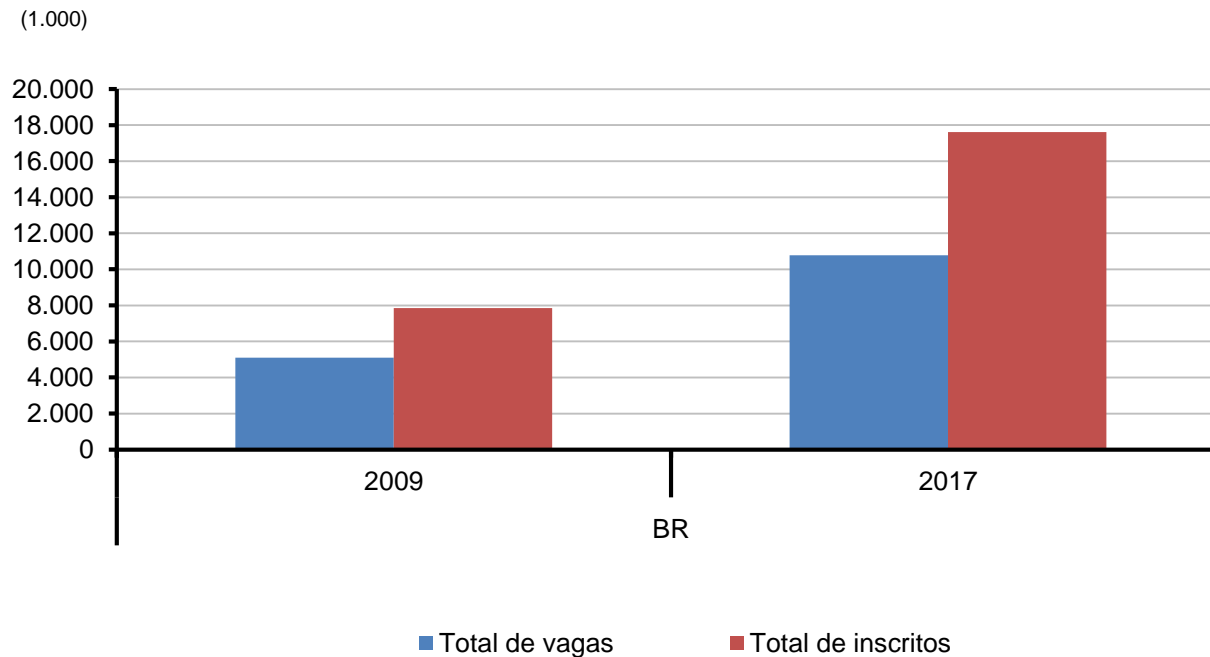
Homens



Fonte: INEP (2019)



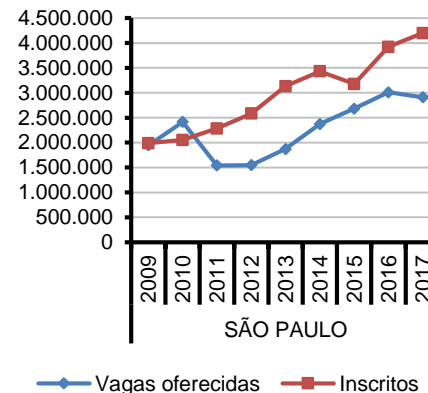
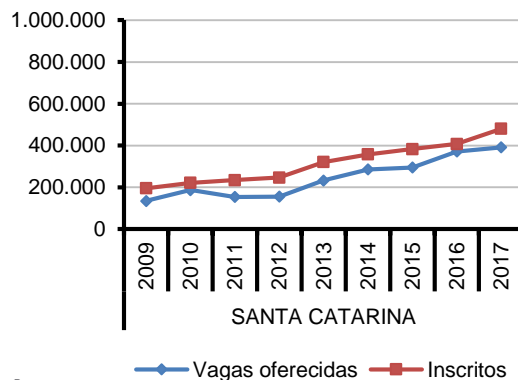
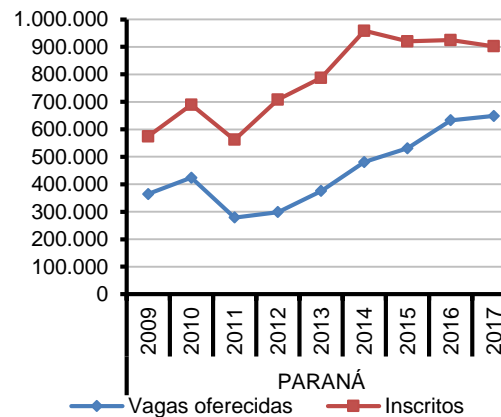
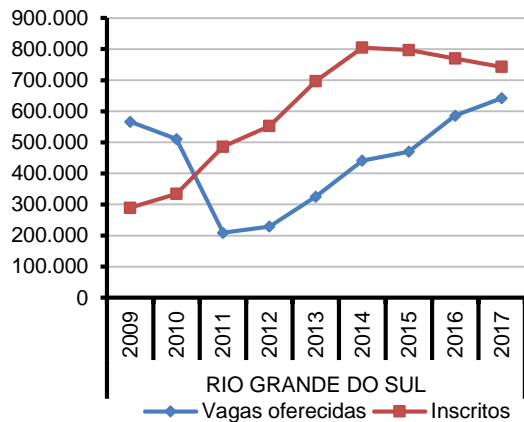
Número de vagas oferecido e número de inscritos para vagas em instituições de nível superior no Brasil — 2009 e 2017



Fonte: INEP (2019)



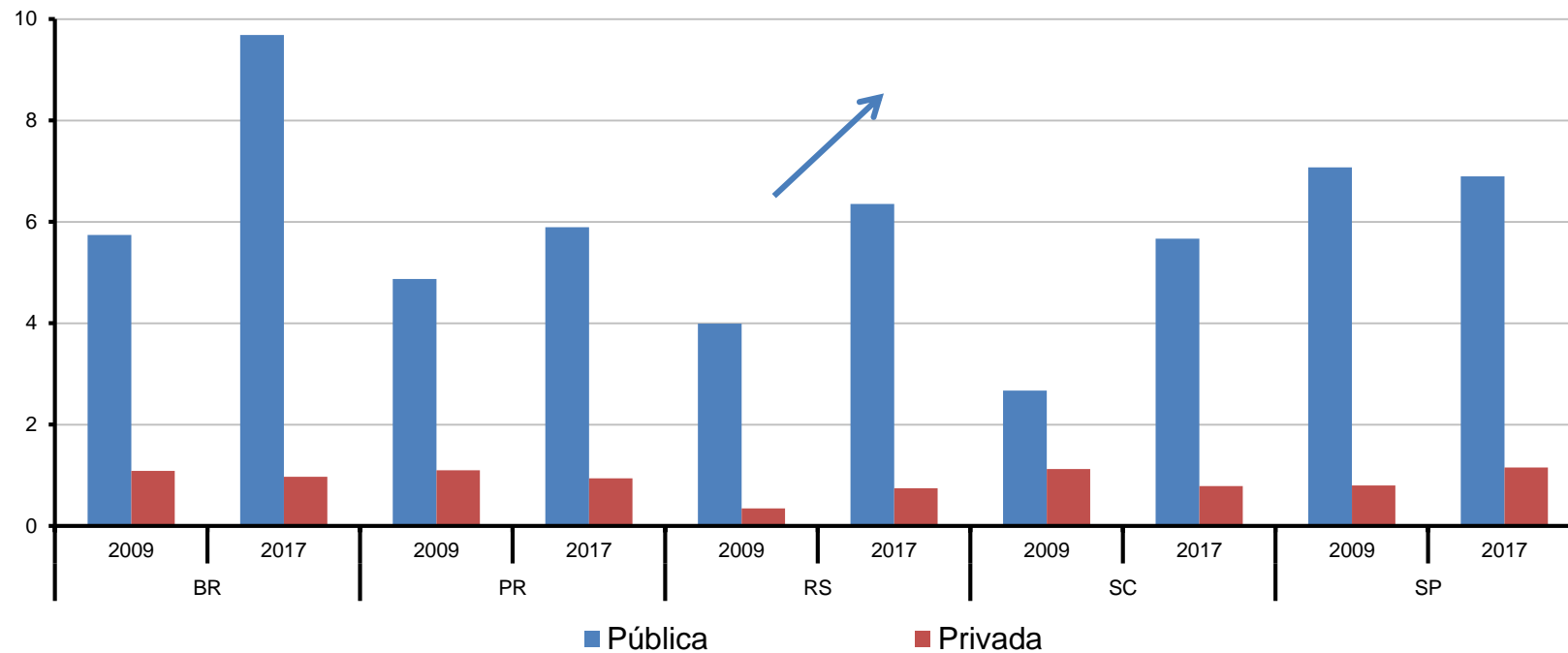
Número de vagas oferecido e número de inscritos para vagas em instituições de nível superior em estados selecionados — 2009-17



Fonte: INEP (2019)



Número de inscritos por vagas públicas e privadas no Brasil e em estados selecionados — 2009 e 2017



Fonte: INEP (2019)



Metas ODS 4.4

Metas ODS 4.4



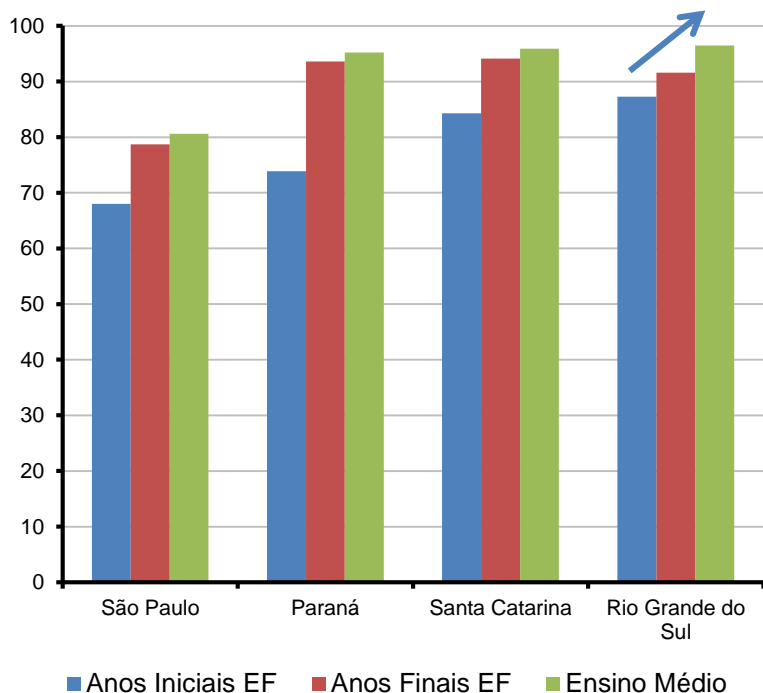
aumentar substancialmente o número de jovens e adultos que tenham **competências necessárias, sobretudo técnicas e profissionais**, para emprego, trabalho decente e empreendedorismo



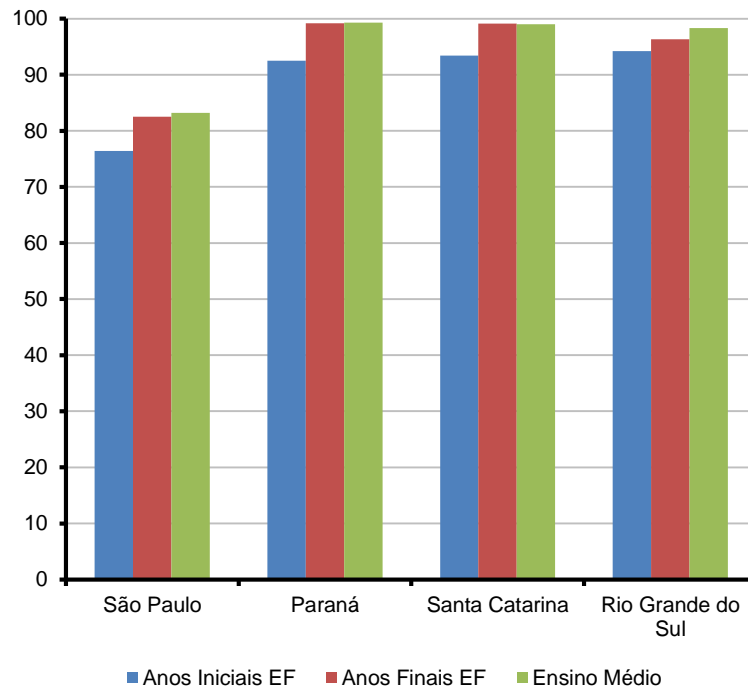
aumentar substancialmente o número de jovens e adultos que tenham **habilidades relevantes, inclusive** competências técnicas e profissionais, para emprego, trabalho decente e empreendedorismo



Com computador para fins pedagógicos

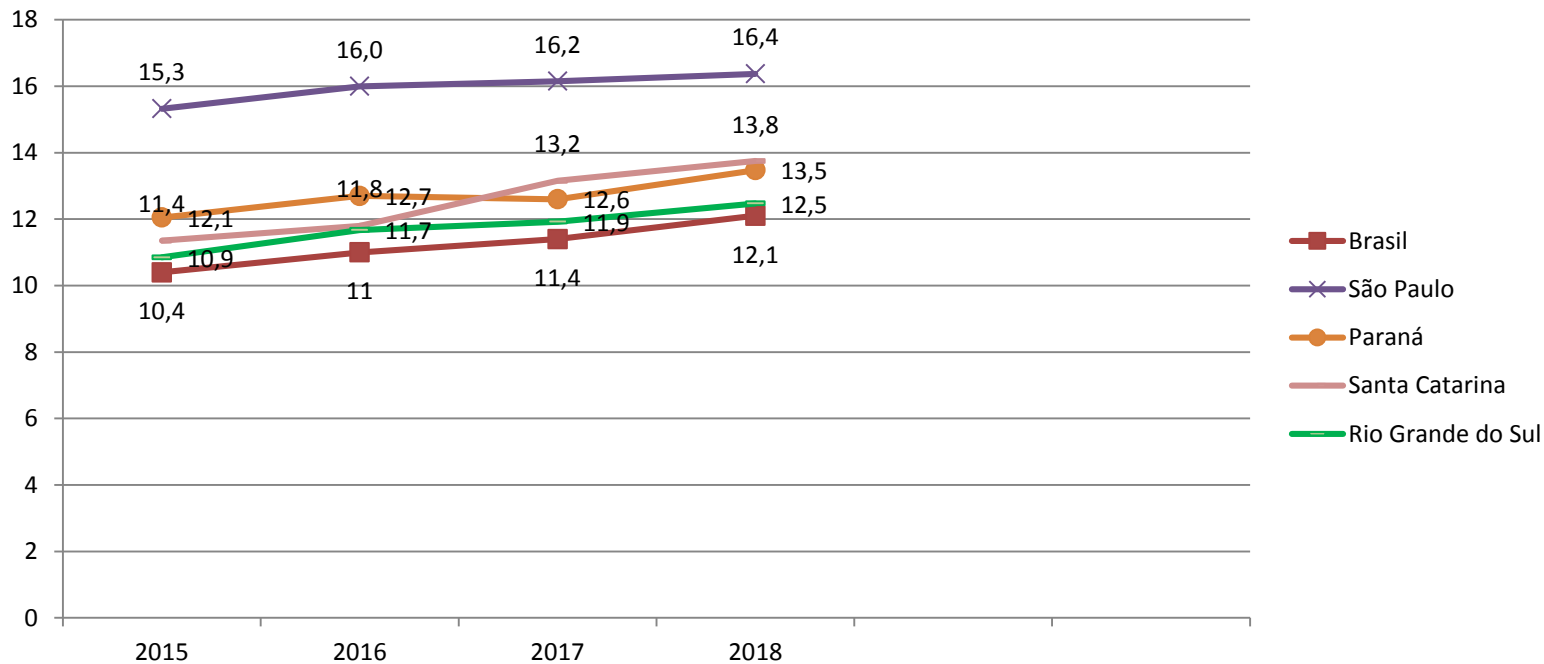


Com acesso à internet



Percentual do total da população com ensino superior completo, por unidade da federação

Percentual do total da população com ensino superior completo



Metas ODS 4.5 e 4.a

Metas ODS 4.5



eliminar as **disparidades de gênero** na educação e garantir a igualdade de acesso a todos os níveis de educação e formação **profissional para os mais vulneráveis, incluindo as pessoas com deficiência, povos indígenas** e as crianças em situação de vulnerabilidade



eliminar as desigualdades de **gênero e raça** na educação e garantir a equidade de acesso, permanência e êxito em todos os níveis, etapas e modalidades de ensino para os grupos em situação de vulnerabilidade, sobretudo as pessoas com **deficiência, populações do campo, populações itinerantes, comunidades indígenas e tradicionais, adolescentes e jovens em cumprimento de medidas socioeducativas e população em situação de rua ou em privação de liberdade**



Metas ODS 4.a



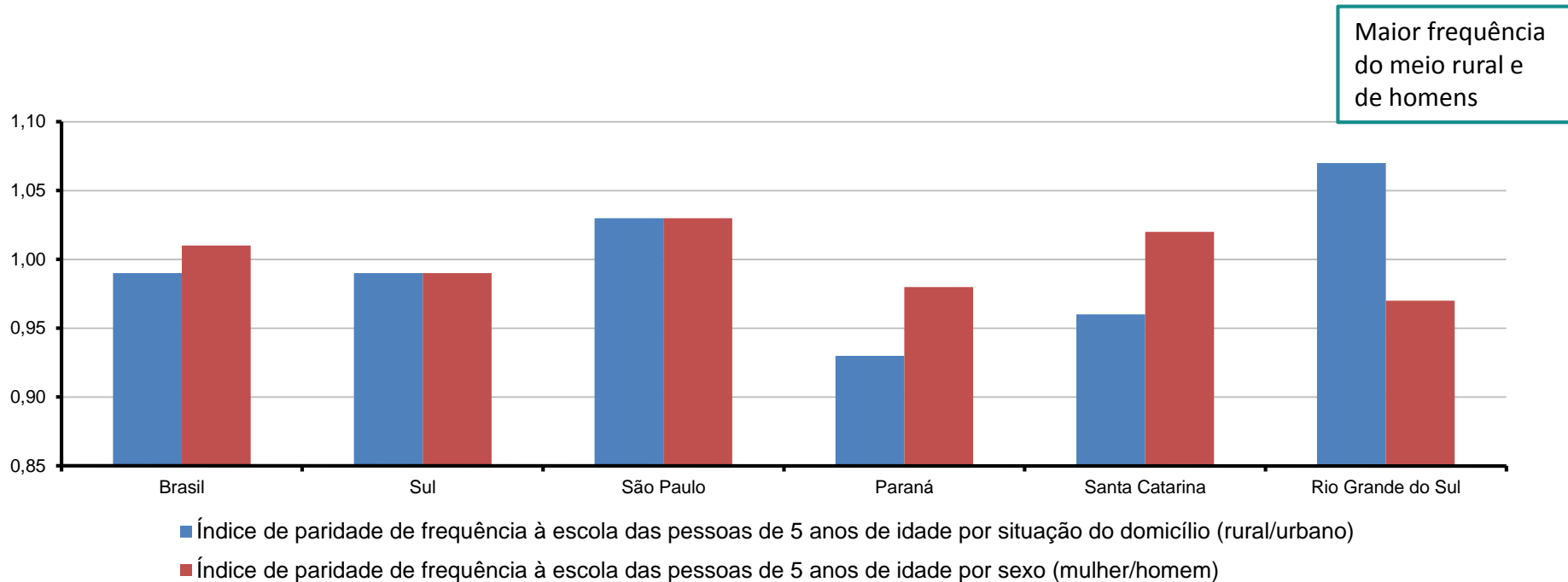
Construir e melhorar instalações físicas para educação, **apropriadas para crianças e sensíveis às** deficiências e ao gênero e que proporcionem ambientes de aprendizagem seguros, não violentos, inclusivos e eficazes para todos.



Ofertar infraestrutura física escolar adequada às necessidades da criança, **acessível às pessoas com deficiências** e sensível ao gênero, que garanta a existência de ambientes de aprendizagem seguros, não violentos, inclusivos e eficazes para todos.



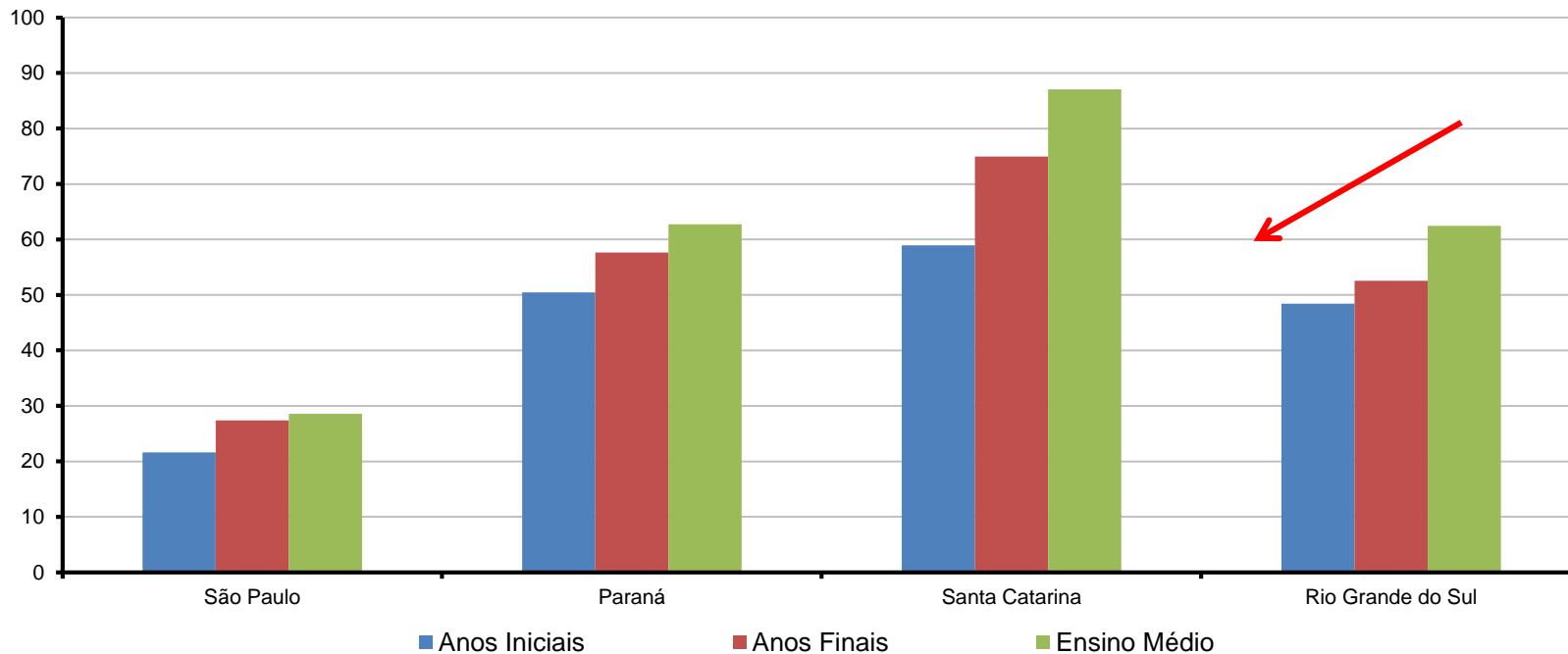
Índices de paridade de frequência à escola das pessoas de cinco anos de idade, por situação de domicílio (rural/urbano) e por sexo (mulher/homem), com indicação do coeficiente de variação no Brasil e em locais selecionados — 2016



Fonte: IBGE (2019).



Percentual de escolas com infraestrutura adaptada para alunos com deficiência nos estados da Região Sul e em São Paulo — 2017



Fonte: IBGE (2019).



Metas ODS 4.6

Metas ODS 4.6



garantir **que todos os jovens e uma substancial proporção dos adultos**, homens e mulheres, estejam **alfabetizados** e tenham **adquirido o conhecimento básico de matemática**.

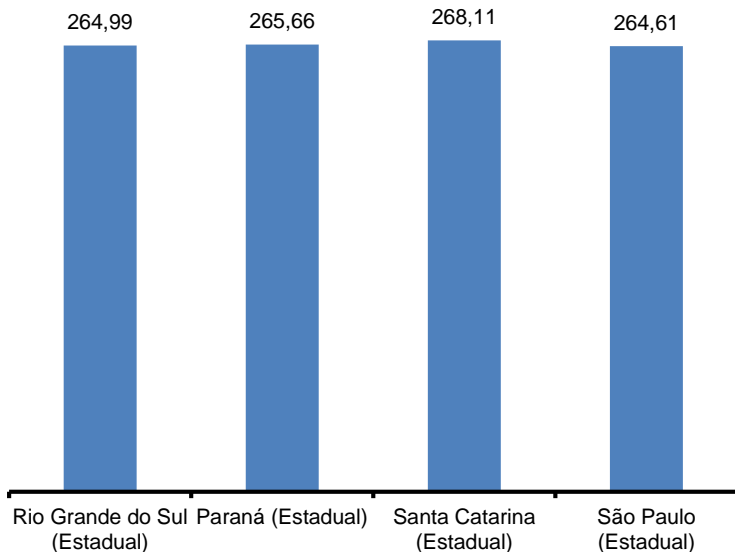


garantir que todos os jovens e adultos estejam alfabetizados, tendo adquirido os conhecimentos básicos **em leitura, escrita** e matemática

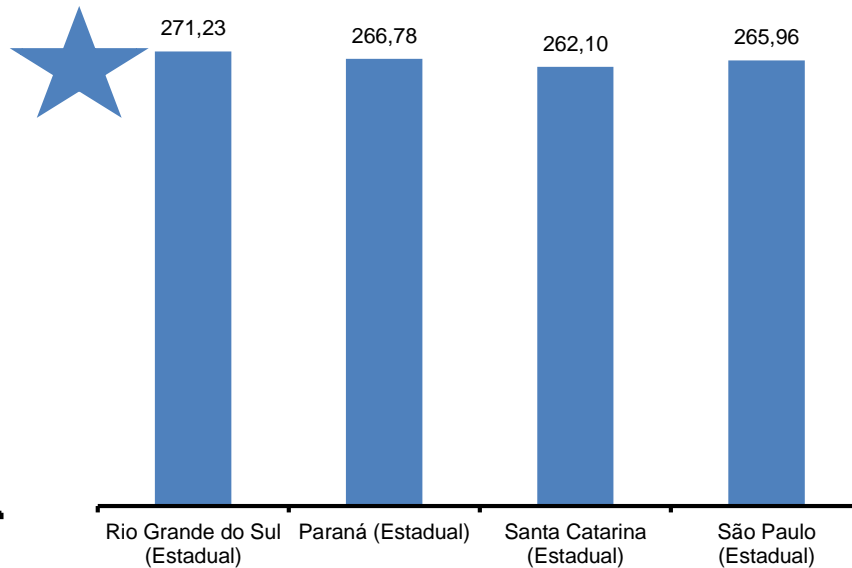


Pontuação do ensino médio, pelo Sistema de Avaliação da Educação Básica (SAEB), nos estados da Região Sul e em São Paulo — 2017

Matemática



Português



Fonte: INEP (2019).



Metas ODS 4.7



garantir que todos os alunos adquiram conhecimentos e habilidades necessárias para promover o desenvolvimento sustentável, inclusive, entre outros, por meio da educação para o desenvolvimento sustentável e estilos de vida sustentáveis, direitos humanos, igualdade de gênero, promoção de uma cultura de paz e não-violência, cidadania global, e valorização da diversidade cultural e da contribuição da cultura para o desenvolvimento sustentável

PEE

- Plano Estadual da Educação

RCG

- Referencial Curricular Gaúcho



Metas ODS 4.c

Metas ODS 4.c



substancialmente aumentar o contingente de professores qualificados, inclusive por meio da cooperação internacional para a formação de professores, nos países em desenvolvimento, especialmente os países de menor desenvolvimento relativo e pequenos Estados insulares em desenvolvimento.

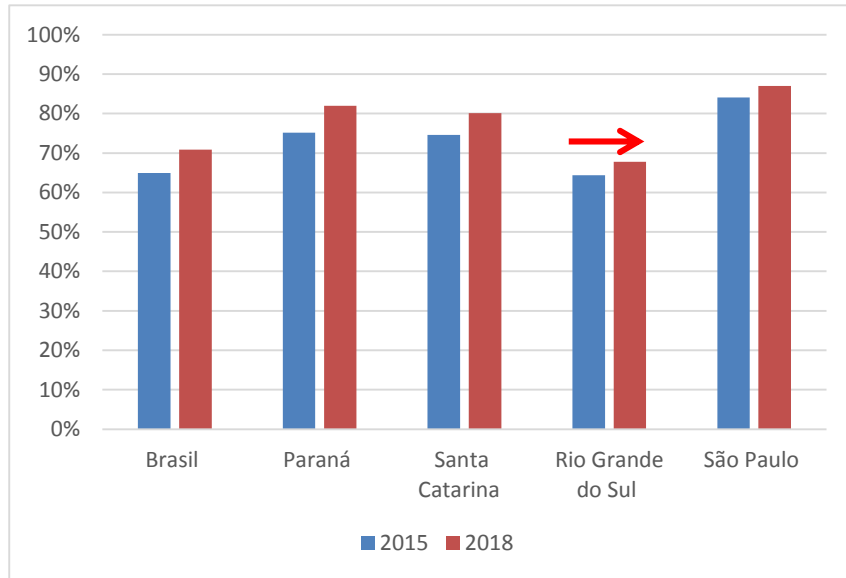


assegurar que todos os professores da educação básica tenham formação específica na área de conhecimento em que atuam, promovendo a oferta de formação continuada, em regime de colaboração entre União, estados e municípios, inclusive por meio de cooperação internacional.

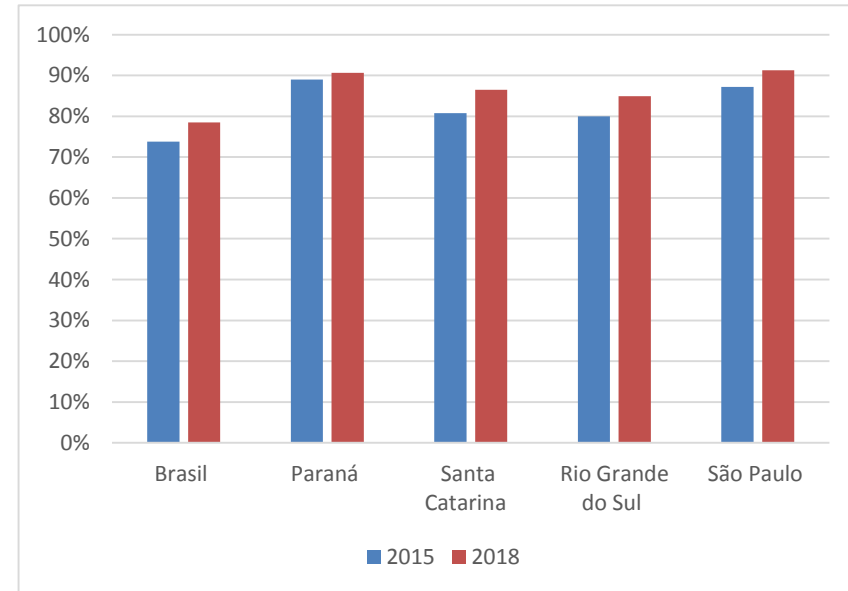


Proporção de docentes com ensino superior dos estados da Região Sul e de São Paulo — 2015 e 2018

Educação Infantil



Anos Iniciais do Ensino Fundamental

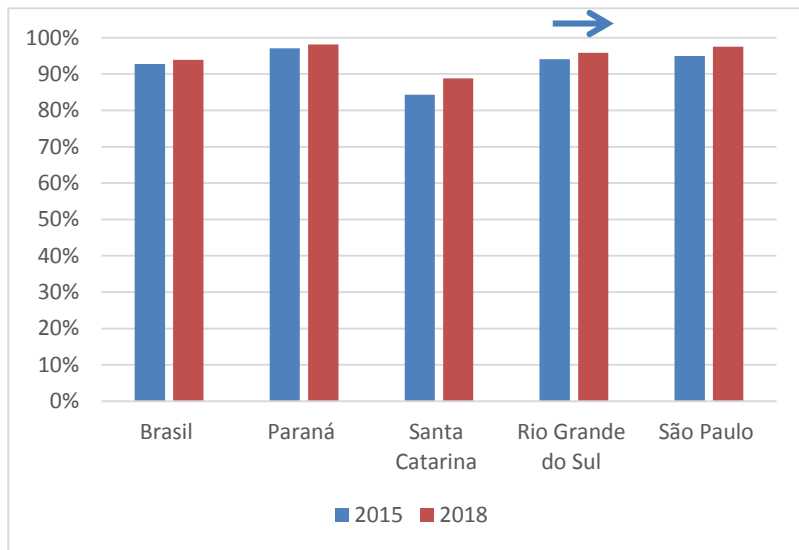


Fonte: INEP (2019)

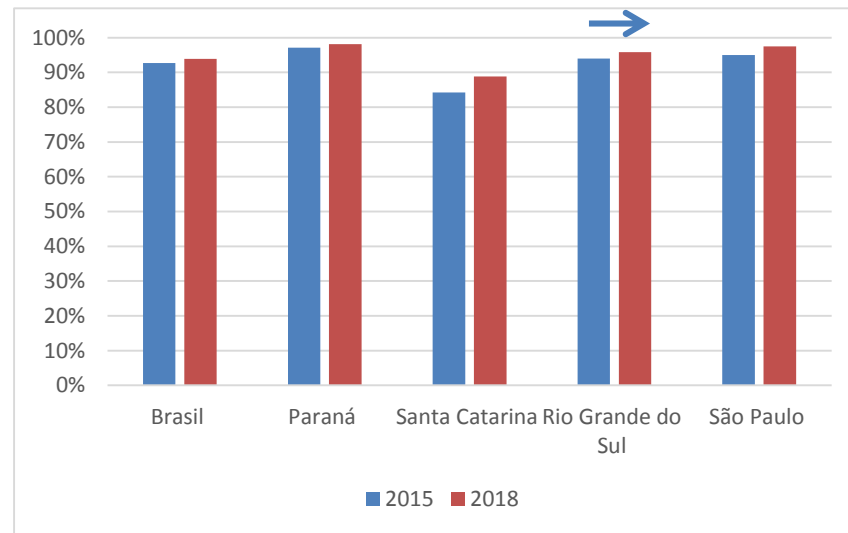


Proporção de docentes com ensino superior dos estados da Região Sul e de São Paulo — 2015 e 2018

Anos Finais do Ensino Fundamental



Ensino Médio



Fonte: INEP (2019)



Obrigado!

Daiane Boelhouver Menezes

Rodrigo Goulart Campelo

Ricardo César Gadelha de Oliveira Júnior

Thiago Felker Andreis

gabinete@planejamento.rs.gov.br



GOV RS

NOVAS FAÇANHAS

NO PLANEJAMENTO,
ORÇAMENTO E GESTÃO