

CORONAVÍRUS: **Boletim diário de casos em países** **selecionados, Brasil e RS**

Departamento de Economia e Estatística
DEE/SEPLAG

Atualização: 13/04/2020 às 22h

GOV
RS

NOVAS FAÇANHAS

NO PLANEJAMENTO,
ORÇAMENTO E GESTÃO

✓ **Cenário Mundial: o Brasil nesse contexto**

John Hopkins University (2020), 13 abr. 2020, 19h.

✓ **Cenário Brasileiro: os Estados no contexto mundial a partir do 100º caso**

Ministério da Saúde (BRASIL, 2020), 13 abr. 2020, 20h

✓ **Taxa de Letalidade no Brasil**

✓ **Novo calendário para o RS**

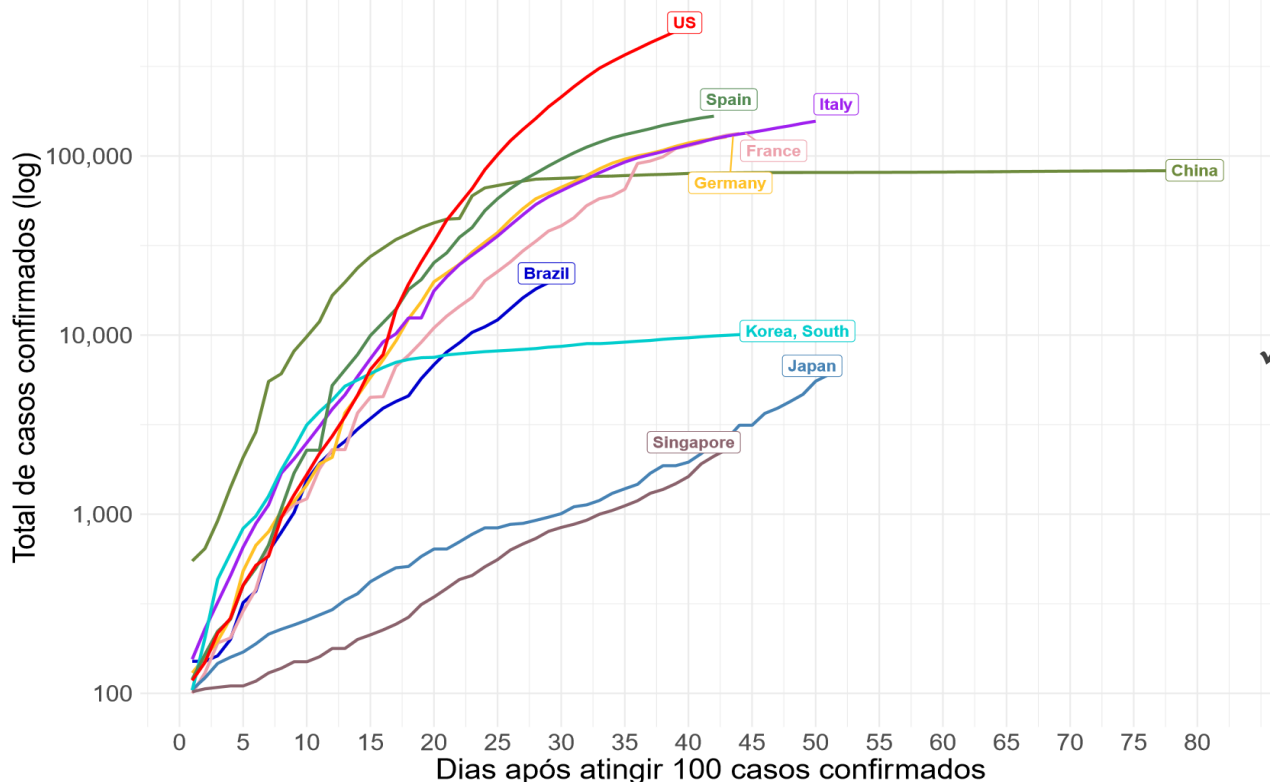
Secretaria Estadual da Saúde (RIO GRANDE DO SUL, 2020), 13 abr. 2020, 20h.

✓ **Os casos do RS**

✓ **Os casos do RS: por município**



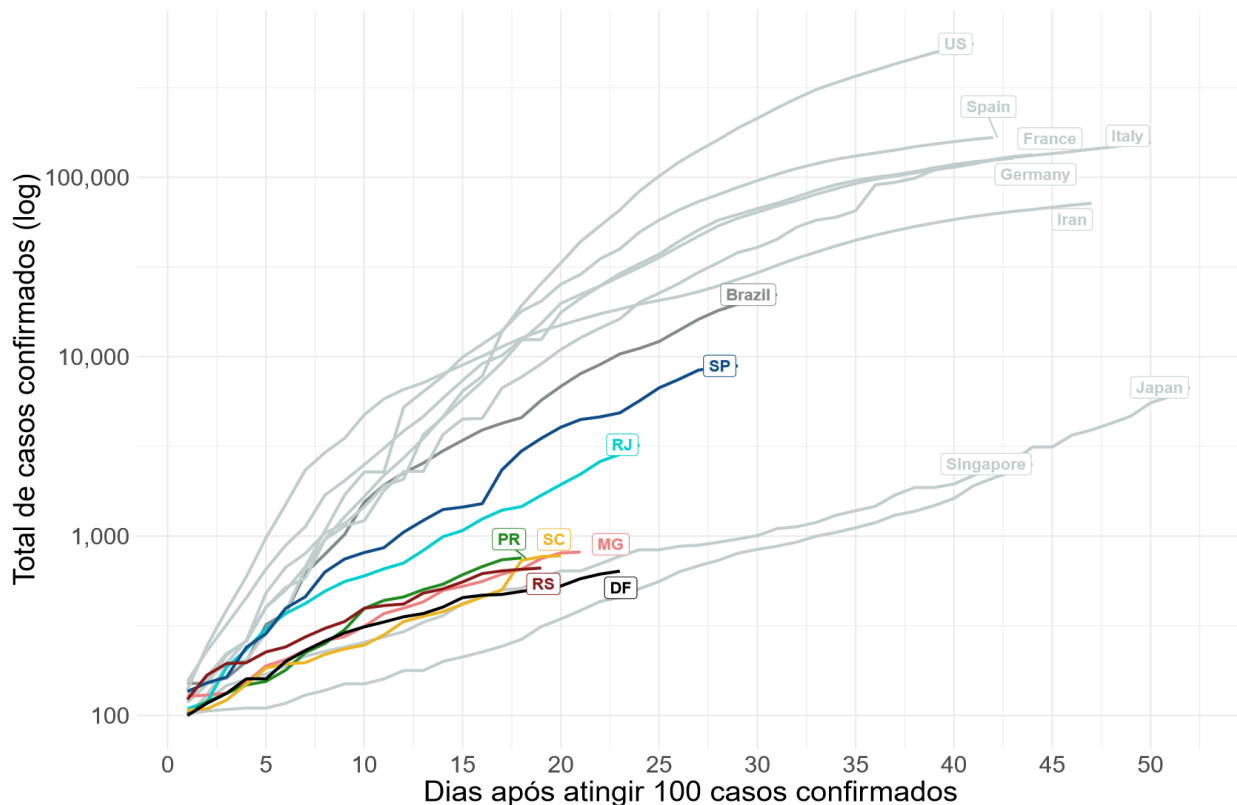
Evolução a partir do **100º caso**



- ✓ A partir do 100º caso, o **Brasil** segue com trajetória mais próxima ao dos países europeus mais afetados (**Itália**, **Espanha**, **Alemanha** e **França**) e dos **Estados Unidos**;
- ✓ Até o momento, o **Brasil** não demonstrou comportamento dos países asiáticos selecionados, como desaceleração abrupta no crescimento (**China** e **Coreia do Sul**) ou baixo crescimento (**Japão** e **Singapura**) da epidemia.



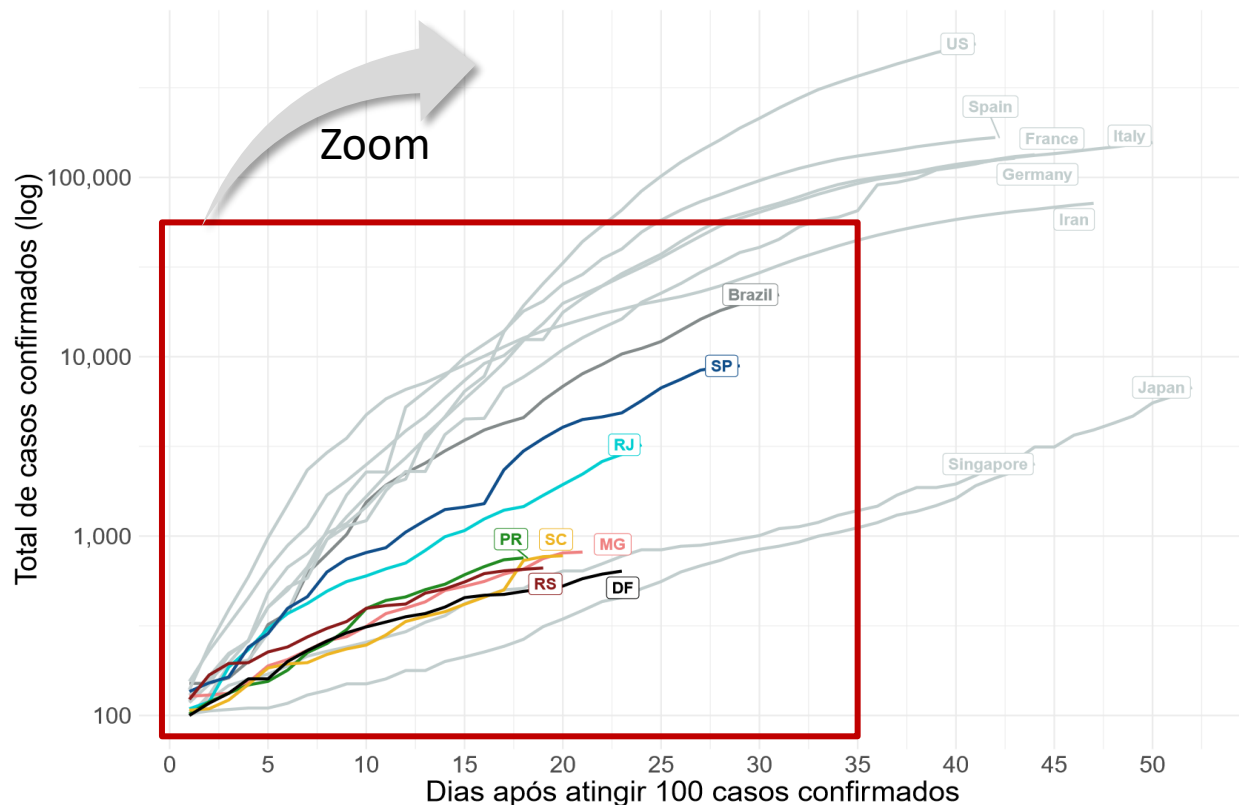
Evolução dos Estados a partir do 100º caso



- ✓ O **RS** segue trajetória menos intensa que **SP** e **RJ**.
- ✓ A trajetória do **RS**, dos demais estados do Sul do Brasil (**Paraná** e **Santa Catarina**) e de **Minas Gerais** se aproximam, individualmente, mais de **Singapura** e **Japão**.



Evolução dos Estados a partir do 100º caso



- ✓ O **RS** segue trajetória menos intensa que **SP** e **RJ**.
- ✓ A trajetória do **RS**, dos demais estados do Sul do Brasil (**Paraná** e **Santa Catarina**) e de **Minas Gerais** se aproximam, individualmente, mais de **Singapura** e **Japão**.

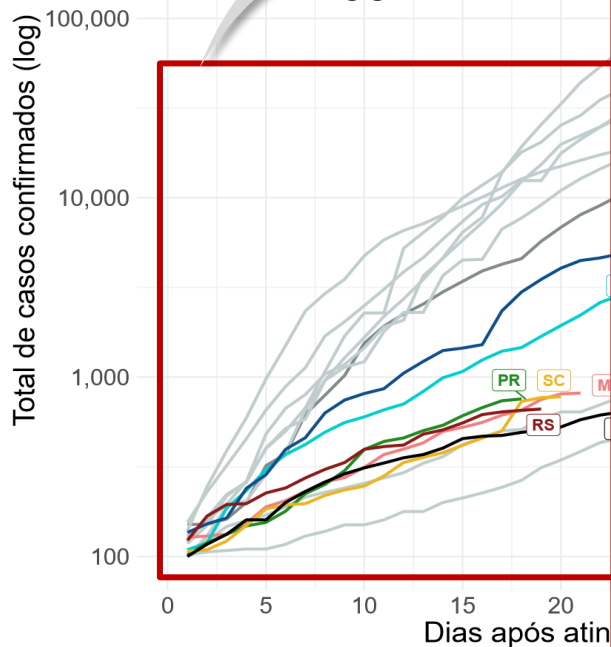


Cenário mundial: os Estados nesse contexto

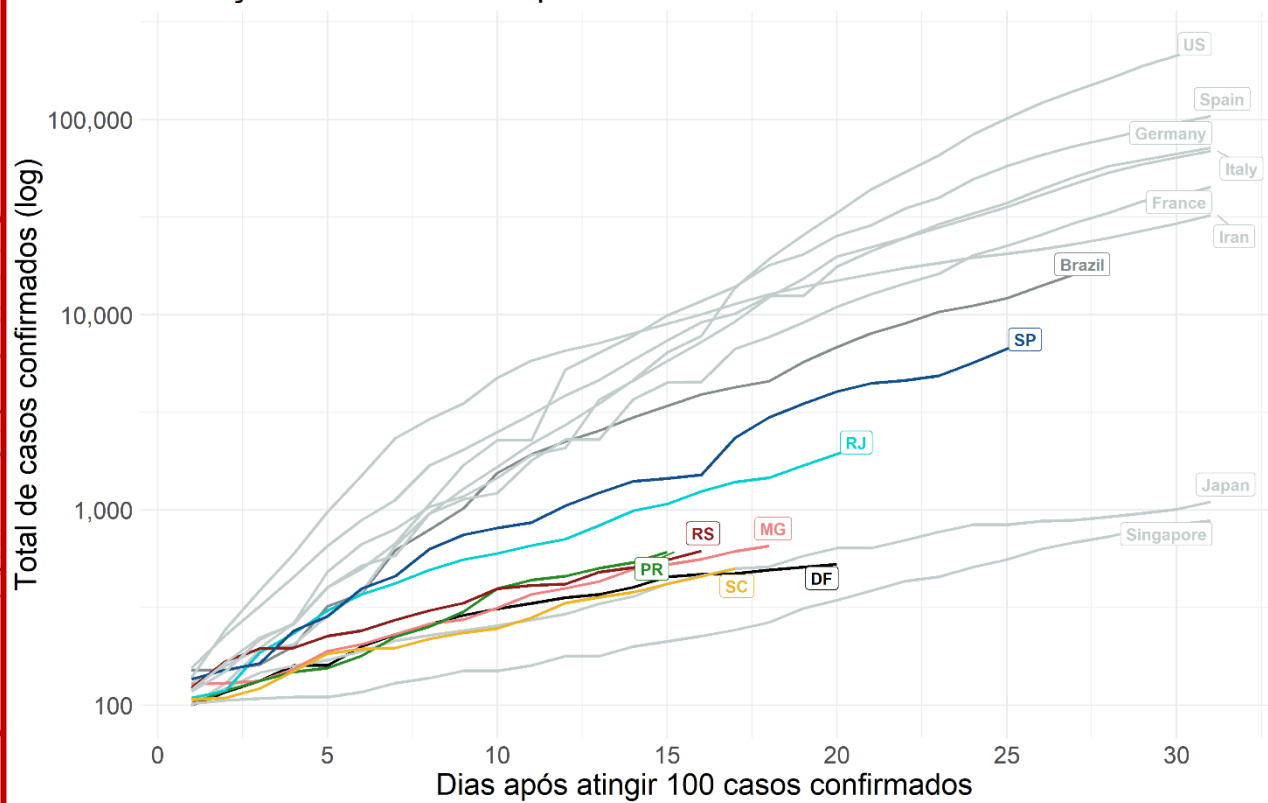
13/04/2020
22h

Evolução dos Estados a par

Zoom



Evolução dos Estados a partir do 100º caso

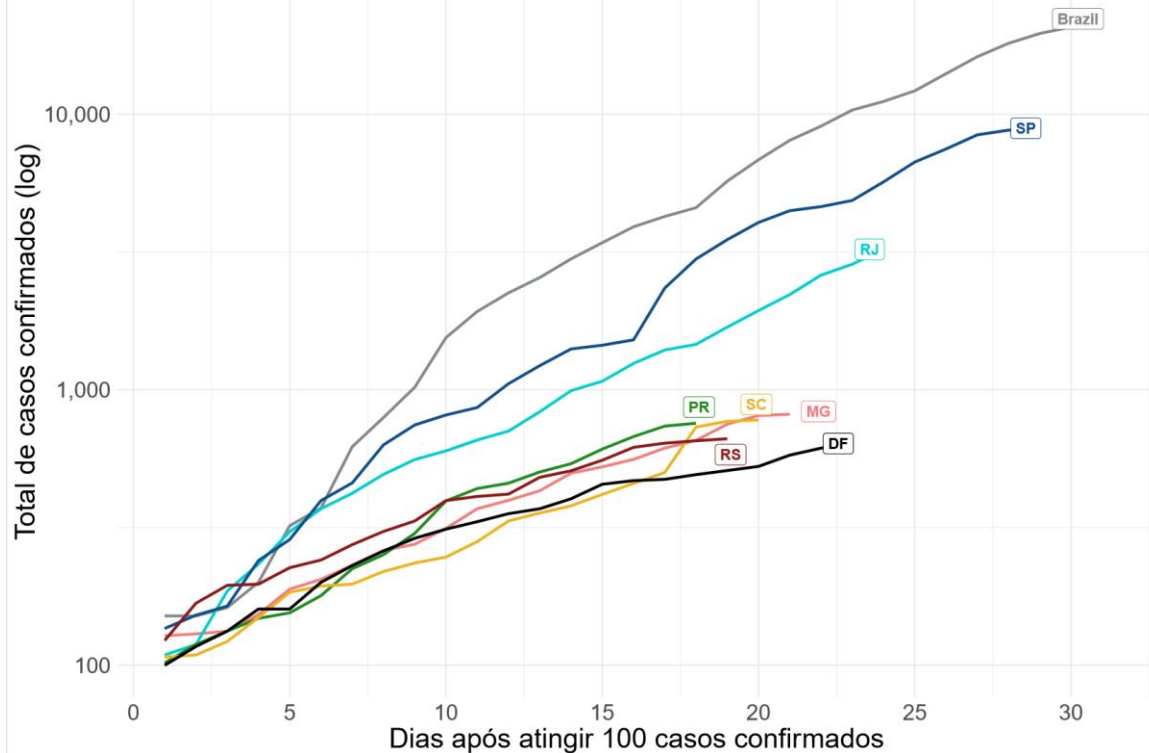


Cenário brasileiro: o RS acompanha outros Estados

13/04/2020
22h

Evolução dos Estados a partir do **100º caso**

✓ Nos últimos 5 dias até 12 de abril, a taxa de **crescimento diário médio** do RS foi a menor entre os estados selecionados.



Estado	Nº casos em 13/04*	Taxa de Crescimento Diário Média (últimos 5 dias)
SC	777	11,9%
RJ	3231	10,8%
PR	756	7,1%
SP	8895	5,9%
MG	815	5,9%
DF	638	4,6%
RS	664	3,7%
BR	23430	8,1%

Fonte: Ministério da Saúde (BRASIL, 2020).

*Os dados consolidados por Estados mais recentes disponíveis no MS foram divulgados dia 13 de abril, mas referem-se a números do RS do dia 12 de Abril. Para fins de homogeneidade com o restante do boletim, seguimos datação da Secretaria da Saúde.

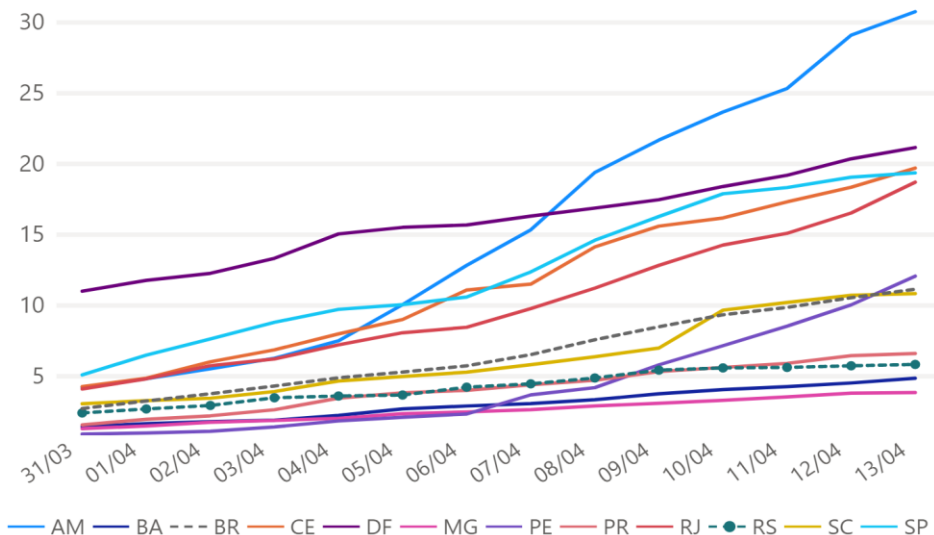


Cenário brasileiro: casos como prop. da população

13/04/2020
22h

- ✓ O **RS** apresenta número de casos por 100 mil habitantes menor que a média Brasileira.
- ✓ Dentre os estados com maior N° de casos acumulados, o **RS** tem o 3° melhor resultado.

N° de casos por cada 100 mil habitantes



Estado	N° casos em 13/04*	População (em milhões)	N° casos por 100 mil habitantes
AM	1275	4,1	30,8
DF	638	3,0	21,2
CE	1800	9,1	19,7
SP	8895	45,9	19,4
RJ	3231	17,3	18,7
PE	1154	9,6	12,1
SC	777	7,2	10,8
PR	756	11,4	6,6
RS	664	11,4	5,8
BA	723	14,9	4,9
MG	815	21,2	3,9
BR	23430	210,2	11,1

Fonte: Ministério da Saúde (BRASIL, 2020) e Instituto Brasileiro de Geografia e Estatística (2020) (População estimada em julho/2019). (*) *Os dados consolidados por Estados mais recentes disponíveis no MS foram divulgados dia 13 de abril, mas referem-se a números do RS do dia 12 de Abril. Para fins de homogeneidade com o restante do boletim, seguimos datação da Secretaria da Saúde.

Cenário brasileiro: casos como prop. da população

13/04/2020
22h

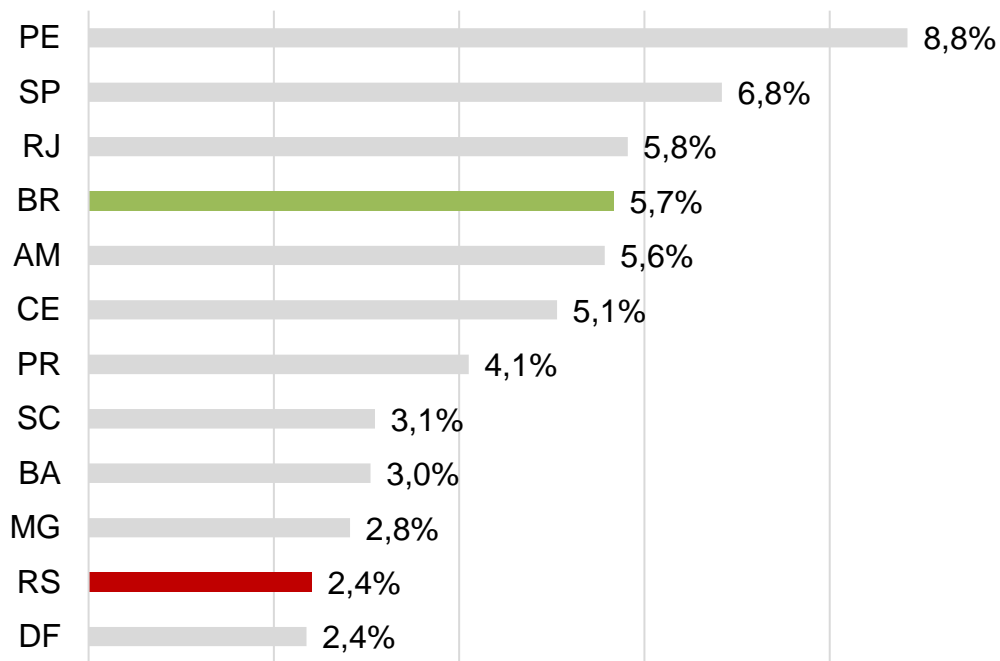
UF/Região	Nº casos em 13/04*	População (em milhões)	Nº casos por 100 mil habitantes
RO	42	1,8	2,4
AC	90	0,9	10,2
AM	1275	4,1	30,8
RR	83	0,6	13,7
PA	270	8,6	3,1
AP	242	0,8	28,6
TO	26	1,6	1,7
NORTE	2028	18,4	11,0
MA	445	7,1	6,3
PI	50	3,3	1,5
CE	1800	9,1	19,7
RN	339	3,5	9,7
PB	111	4,0	2,8
PE	1154	9,6	12,1
AL	50	3,3	1,5
SE	44	2,3	1,9
BA	723	14,9	4,9
NORDESTE	4716	57,1	8,3

UF/Região	Nº casos em 12/04*	População (em milhões)	Nº casos por 100 mil habitantes
MG	815	21,2	3,9
ES	430	4,0	10,7
RJ	3231	17,3	18,7
SP	8895	45,9	19,4
SUDESTE	13371	88,4	15,1
PR	756	11,4	6,6
SC	777	7,2	10,8
RS	664	11,4	5,8
SUL	2197	30,0	7,3
MS	113	2,8	4,1
MT	134	3,5	3,8
GO	233	7,0	3,3
DF	638	3,0	21,2
CENTRO-OESTE	1118	16,3	6,9
BR	23430	210,1	11,6

Fonte: Ministério da Saúde (BRASIL, 2020) e Instituto Brasileiro de Geografia e Estatística (2020) (População estimada em julho/2019). (*) *Os dados consolidados por Estados mais recentes disponíveis no MS foram divulgados dia 13 de abril, mas referem-se a números do RS do dia 12 de Abril. Para fins de homogeneidade com o restante do boletim, seguimos datação da Secretaria da Saúde.



Taxa de Letalidade



- ✓ Entre os estados selecionados, junto com o DF, o **RS** apresenta a **menor taxa de letalidade**, medida pelo número total de óbitos dividido pelo total de casos confirmados;
- ✓ É importante ressaltar que a taxa depende do total de testes efetuados, pois uma maior proporção de casos não-detectados reflete-se em um aumento da taxa.

Fonte: Ministério da Saúde (BRASIL, 2020) e Instituto Brasileiro de Geografia e Estatística (2020) (População estimada em julho/2019). (*) *Os dados consolidados por Estados mais recentes disponíveis no MS foram divulgados dia 13 de abril, mas referem-se a números do RS do dia 12 de Abril. Para fins de homogeneidade com o restante do boletim, seguimos datação da Secretaria da Saúde.



Os casos do RS: por municípios

13/04/2020
22h

Município	Casos confirmados de Covid-19 no RS segundo município de residência		População (2019)	
	Nº Casos	% do total	Nº habitantes	% do RS
Porto Alegre	315	46,0%	1.483.771	13,0%
Caxias do Sul	33	4,8%	510.906	4,5%
Bagé	27	3,9%	121.143	1,1%
Novo Hamburgo	26	3,8%	246.748	2,2%
Passo Fundo	19	2,8%	203.275	1,8%
Lajeado	18	2,6%	84.014	0,7%
São Leopoldo	16	2,3%	236.835	2,1%
Gravataí	13	1,9%	281.519	2,5%
Canoas	12	1,8%	346.616	3,0%
Bento Gonçalves	11	1,6%	120.454	1,1%
Demais	195	28,5%	4.240.672	37,3%
Total	685	100%	7.875.953	69,2%
População do RS	-	-	11.377.239	100%

Faixa de População dos Municípios	Nº de casos
Até 19 mil	43
19 - 49 mil	56
49 -100 mil	64
Acima de 100 mil	522
Total	685

- ✓ Em 13/04, o Estado do RS registra **685 casos confirmados** de acordo com a SES-RS;
 - ✓ Entre eles, **46%** estão concentrados no município de **Porto Alegre**;
 - ✓ No total, são **87 municípios** do Estado que possuem casos registrados, os quais representam **69,2% da população total** do Estado.



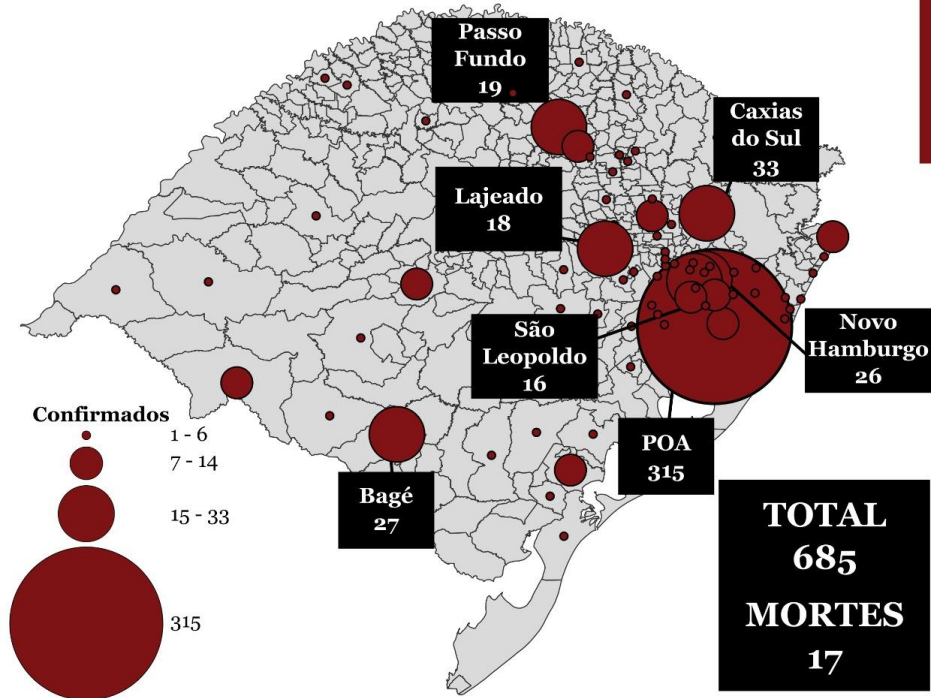
Os casos do RS: por municípios

13/04/2020
22h

Município	Casos confirmados de Covid-19 no RS segundo município de residência		População (2019)	
	Nº Casos	% do total	Nº habitantes	% do RS
Porto Alegre	315	46,0%	1.483.771	13,0%
Caxias do Sul	33	4,8%	510.906	4,5%
Bagé	27	3,9%	121.143	1,1%
Novo Hamburgo	26	3,8%	246.748	2,2%
Passo Fundo	19	2,8%	203.275	1,8%
Lajeado	18	2,6%	84.014	0,7%
São Leopoldo	16	2,3%	236.835	2,1%
Gravataí	13	1,9%	281.519	2,5%
Canoas	12	1,8%	346.616	3,0%
Bento Gonçalves	11	1,6%	120.454	1,1%
Demais	195	28,5%	4.240.672	37,3%
Total	685	100%	7.875.953	69,2%
População do RS	-	-	11.377.239	100%

Faixa de População dos Municípios	Nº de casos
Até 19 mil	43
19 - 49 mil	56
49 -100 mil	64
Acima de 100 mil	522
Total	685

Casos confirmados de coronavírus no Rio Grande do Sul



Os casos da Região Metropolitana de Porto Alegre

13/04/2020
22h

Casos confirmados de coronavírus na Região Metropolitana de Porto Alegre

Confirmados

1 - 6
7 - 14

15 - 33

315

TOTAL
436
MORTES
13

Casos confirmados de coronavírus na Região Grande do Sul

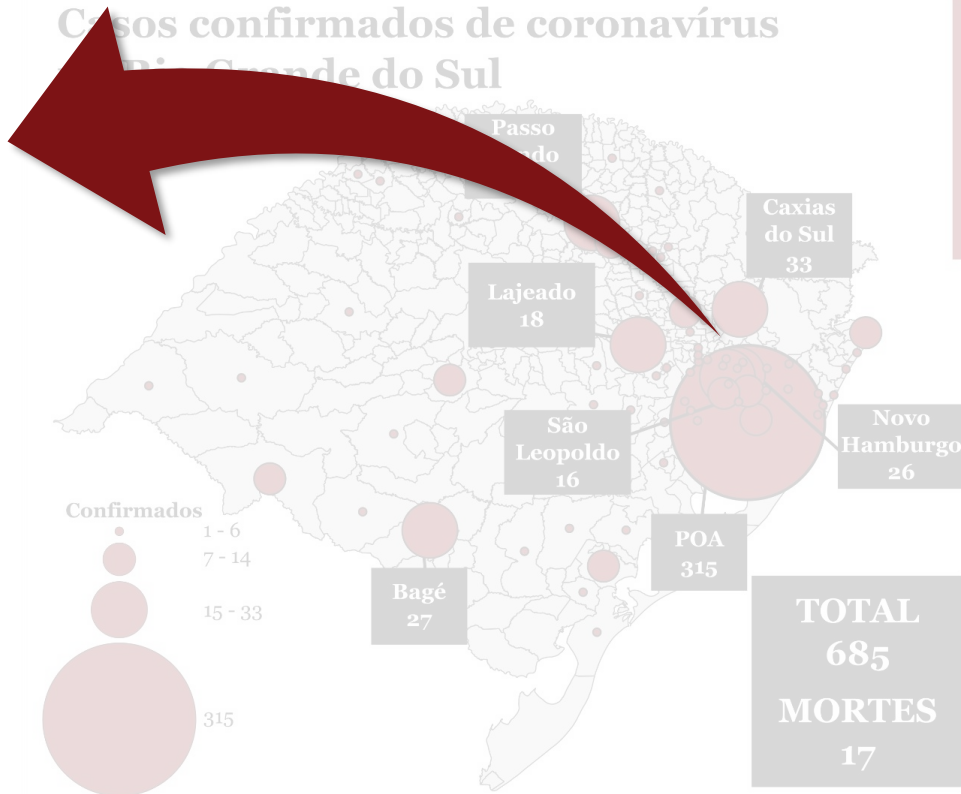
Confirmados

1 - 6
7 - 14

15 - 33

315

TOTAL
685
MORTES
17



Referências

- ✓ BRASIL. Ministério da Saúde. **Painel Coronavírus**. [Brasília, DF], 2 abr. 2020. Disponível em: <https://covid.saude.gov.br/> . Acesso em: 13 abr. 2020, 20h.
- ✓ INSTITUTO BRASILEIRO DE GEOGRAFIA E ESTATÍSTICA. **Tabelas – 2019**: estimativas da população enviadas ao TCU. 2020. Disponível em: <https://www.ibge.gov.br/estatisticas/sociais/populacao/9103-estimativas-de-populacao.html?=&t=resultados>. Acesso em: 31 mar. 2020.
- ✓ JOHN HOPKINS UNIVERSITY. Center For Systems Science and Engineering. **CSSEGISandData - Covid-19**. 2020. Disponível em: https://github.com/CSSEGISandData/COVID-19/blob/master/csse_covid_19_data/csse_covid_19_time_series/time_series_19-covid-Confirmed.csv. Acesso em: 13 abr. 2020, 19h.
- ✓ RIO GRANDE DO SUL. Secretaria Estadual da Saúde. 2020. **Coronavírus – Covid-19**. Disponível em: <http://ti.saude.rs.gov.br/covid19/>. Acesso em: 13 abr. 2020, 20h.



SECRETARIA DE PLANEJAMENTO, ORÇAMENTO E GESTÃO - **SEPLAG**

Secretária: **Leany Lemos**

Secretário-Adjunto de Planejamento e Orçamento:
Gilberto Pompilho de Melo Filho

Secretário Adjunto de Gestão
Marcelo Soares Alves

DEPARTAMENTO DE ECONOMIA E ESTATÍSTICA - **DEE**

Diretor: **Liderau dos Santos Marques Junior**
Analistas **Vanessa N. Sulzbach, Pedro Zuanazzi, Bruno Paim e Daiane Menezes.**

E-mail: dee@planejamento.rs.gov.br

GOV
RS

NOVAS FAÇANHAS

NO PLANEJAMENTO,
ORÇAMENTO E GESTÃO