



PIB

MUNICIPAL

Produto Interno Bruto dos
Municípios do RS

2020

Departamento de Economia e Estatística - DEE/SPGG



GOV RS
NOVAS FAÇANHAS
NO PLANEJAMENTO,
GOVERNANÇA E GESTÃO

1. Considerações sobre o PIB dos Municípios
2. Principais resultados do PIB de 2020
3. Comparações com 2019
4. Municípios do RS entre os maiores do Brasil



Considerações sobre o PIB dos Municípios

1. Mesma metodologia para todo o Brasil
2. PIB em valores nominais de 2020
3. Valor Adicionado Bruto (VAB) da agropecuária, indústria e serviços
4. PIB *per capita*



Principais resultados do PIB Municipal de 2020

Maiores PIBs – 2020

Dez municípios de maior PIB e participação percentual no PIB do RS — 2020

POSIÇÃO	MUNICÍPIO	PIB (R\$ 1.000)	PARTICIPAÇÃO % NO RS
1	Porto Alegre	76.074.563	16,2%
2	Caxias do Sul	25.965.161	5,5%
3	Canoas	18.466.103	3,9%
4	Gravataí	10.640.983	2,3%
5	Santa Cruz do Sul	10.494.583	2,2%
6	Passo Fundo	10.048.732	2,1%
7	Rio Grande	9.971.941	2,1%
8	São Leopoldo	9.793.530	2,1%
9	Pelotas	9.494.826	2,0%
10	Novo Hamburgo	9.282.360	2,0%

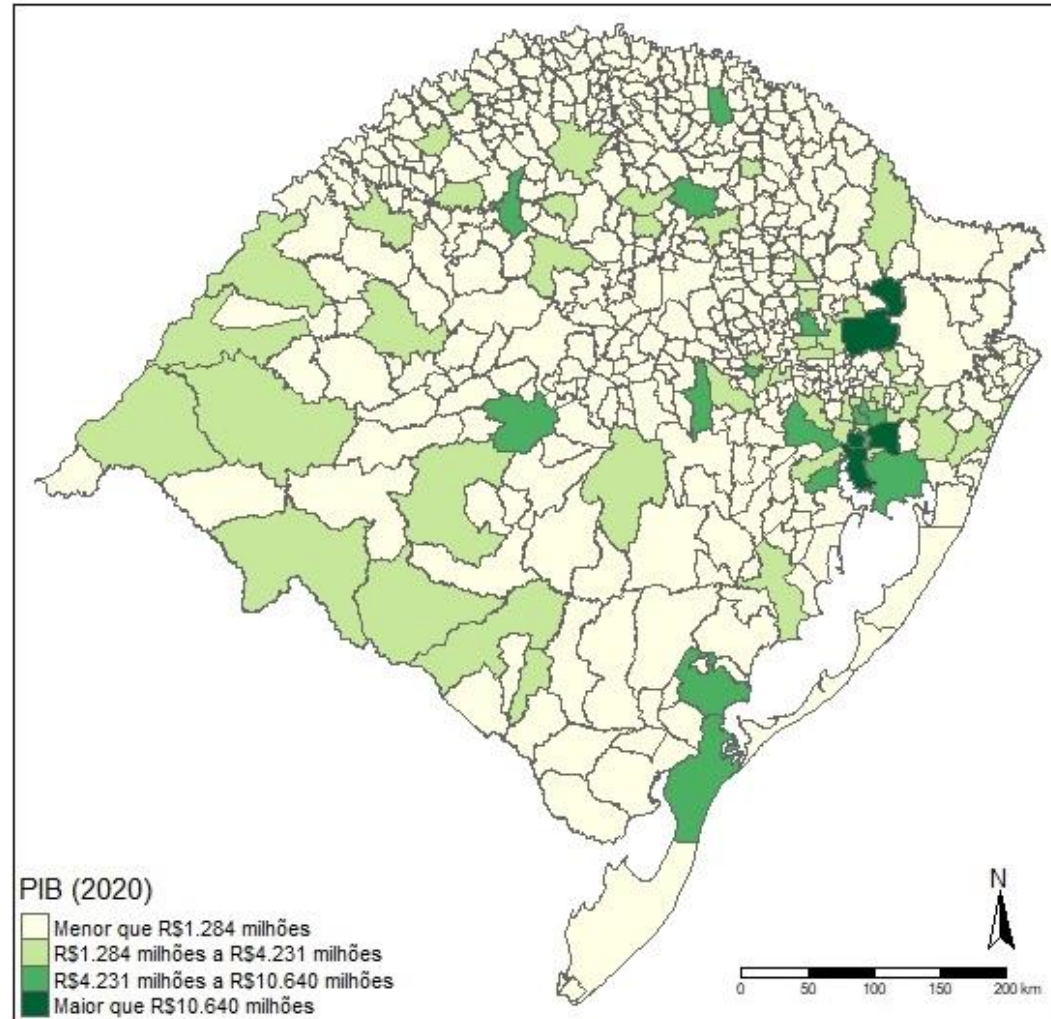
FONTE: IBGE.

SPGG-RS/DEE.



PIB dos municípios – 2020

PIB por município do RS — 2020



FONTE: IBGE.
SPGG-RS/DEE



Principal atividade econômica municipal – 2019



Agropecuária: 100 municípios (20,1%)



Indústria: 27 municípios (5,4%)



Serviços: 370 municípios (74,5%)



Maiores VABs da agropecuária – 2020

Dez municípios com maior Valor Adicionado Bruto (VAB) da agropecuária e participação percentual no VAB da agropecuária do RS — 2020

POSIÇÃO	MUNICÍPIO	VAB DA AGROPECUÁRIA (R\$ 1.000)	PARTICIPAÇÃO % NO RS	PRINCIPAIS PRODUTOS
1	Alegrete	488.646	1,4%	arroz, bovinos
2	Vacaria	479.524	1,3%	maçã, soja
3	Palmeira das Missões	468.517	1,3%	soja
4	Tupanciretã	446.405	1,2%	soja
5	Dom Pedrito	427.540	1,2%	arroz, soja
6	São Gabriel	417.004	1,2%	arroz, soja
7	Santa Vitória do Palmar	415.052	1,1%	arroz, soja
8	Itaqui	414.735	1,1%	arroz
9	São Borja	405.902	1,1%	arroz, soja
10	Uruguaiana	402.512	1,1%	arroz, bovinos

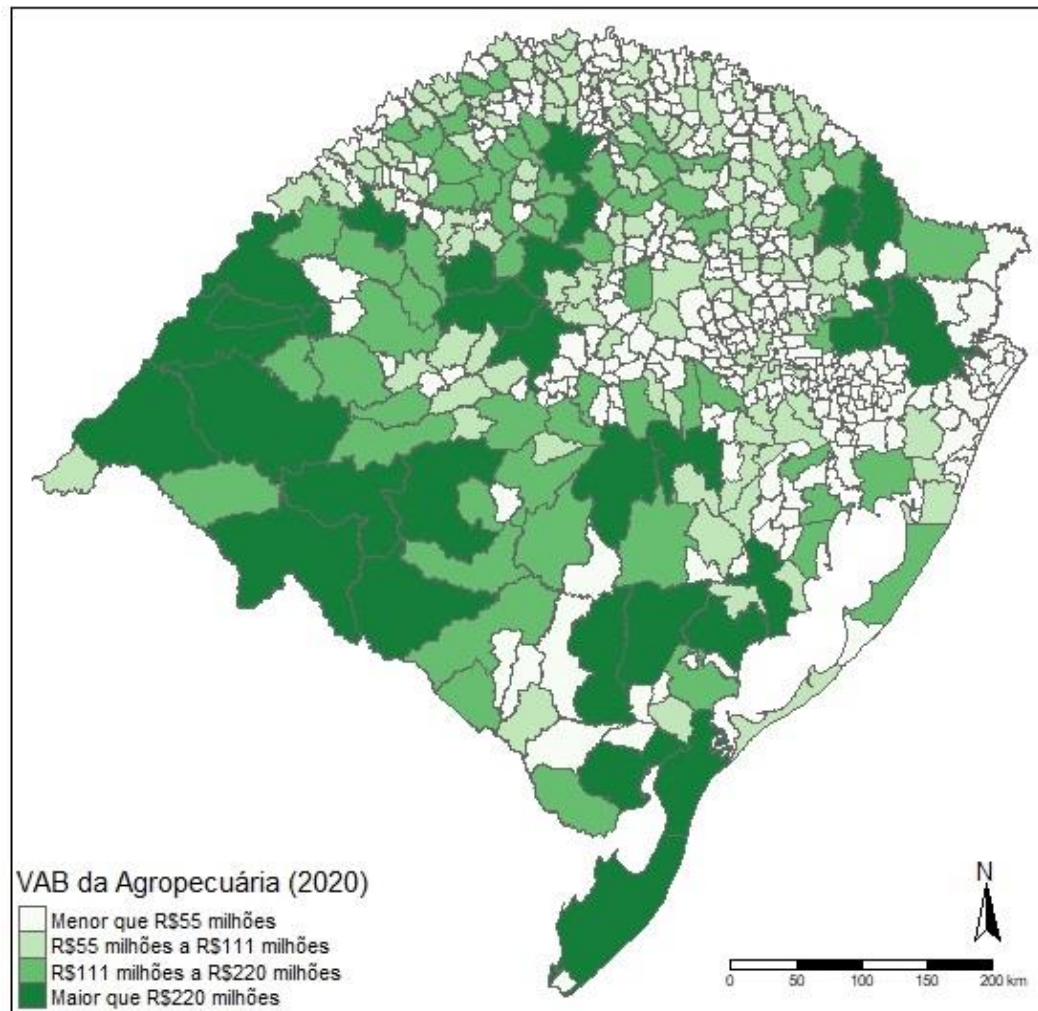
FONTE: IBGE.

SPGG-RS/DEE.



VAB da agropecuária – 2020

VAB da agropecuária por município do RS - 2020



FONTE: IBGE.
SPGG-RS/DEE



Maiores VABs da indústria – 2020

Dez municípios com maior Valor Adicionado Bruto (VAB) da indústria e participação percentual no VAB da indústria do RS — 2020

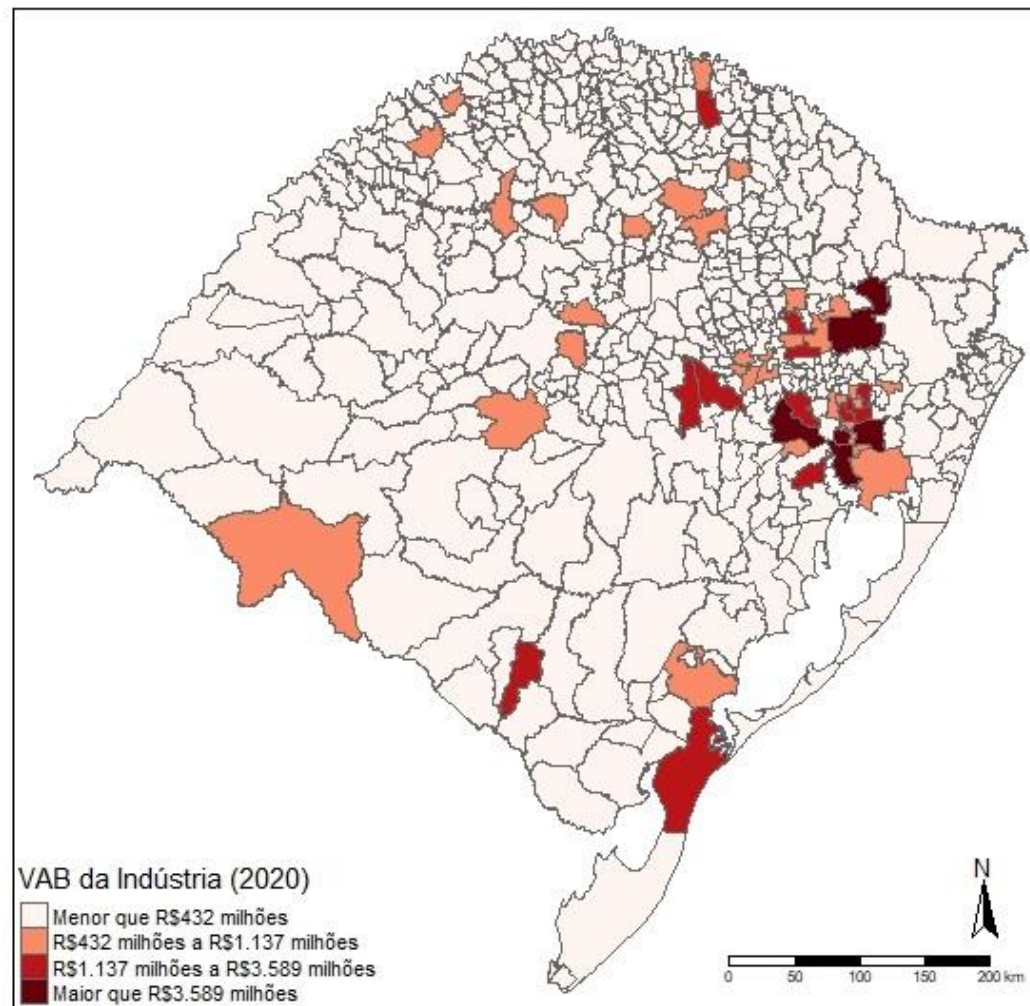
POSIÇÃO	MUNICÍPIO	VAB DA INDÚSTRIA (R\$ 1.000)	PARTICIPAÇÃO % NO RS	PRINCIPAIS ATIVIDADES
1	Caxias do Sul	7.028.390	7,4%	veículos, reboques e carrocerias
2	Canoas	6.643.467	7,0%	refino de petróleo
3	Porto Alegre	5.866.790	6,2%	construção civil
4	Gravataí	3.783.008	4,0%	veículos, reboques e carrocerias
5	Triunfo	3.589.001	3,8%	química
6	Santa Cruz do Sul	2.572.562	2,7%	processamento de fumo
7	Rio Grande	2.556.760	2,7%	química, alimentos
8	São Leopoldo	1.997.399	2,1%	máquinas e equipamentos
9	Bento Gonçalves	1.991.626	2,1%	móveis
10	Novo Hamburgo	1.858.244	2,0%	calçados

FONTE: IBGE.

SPGG-RS/DEE.



VAB da indústria por município do RS — 2020



FONTE: IBGE.
SPGG-RS/DEE



Maiores VABs dos serviços – 2020

Dez municípios com maior Valor Adicionado Bruto (VAB) dos serviços e participação percentual no VAB dos serviços do RS — 2020

POSIÇÃO	MUNICÍPIO	VAB DOS SERVIÇOS (R\$ 1.000)	PARTICIPAÇÃO % NO RS	PRINCIPAIS ATIVIDADES
1	Porto Alegre	60.199.741	21,6%	int. financeira, comércio
2	Caxias do Sul	14.951.850	5,4%	comércio, adm. pública
3	Canoas	9.524.760	3,4%	comércio, adm. pública
4	Passo Fundo	7.468.461	2,7%	comércio, adm. pública
5	Pelotas	7.239.223	2,6%	adm. pública, comércio
6	Santa Maria	6.673.126	2,4%	adm. pública, comércio
7	Novo Hamburgo	6.331.402	2,3%	adm. pública, comércio
8	São Leopoldo	5.551.381	2,0%	adm. pública, comércio
9	Rio Grande	5.450.633	2,0%	adm. pública, comércio
10	Gravataí	5.117.559	1,8%	comércio, adm. pública

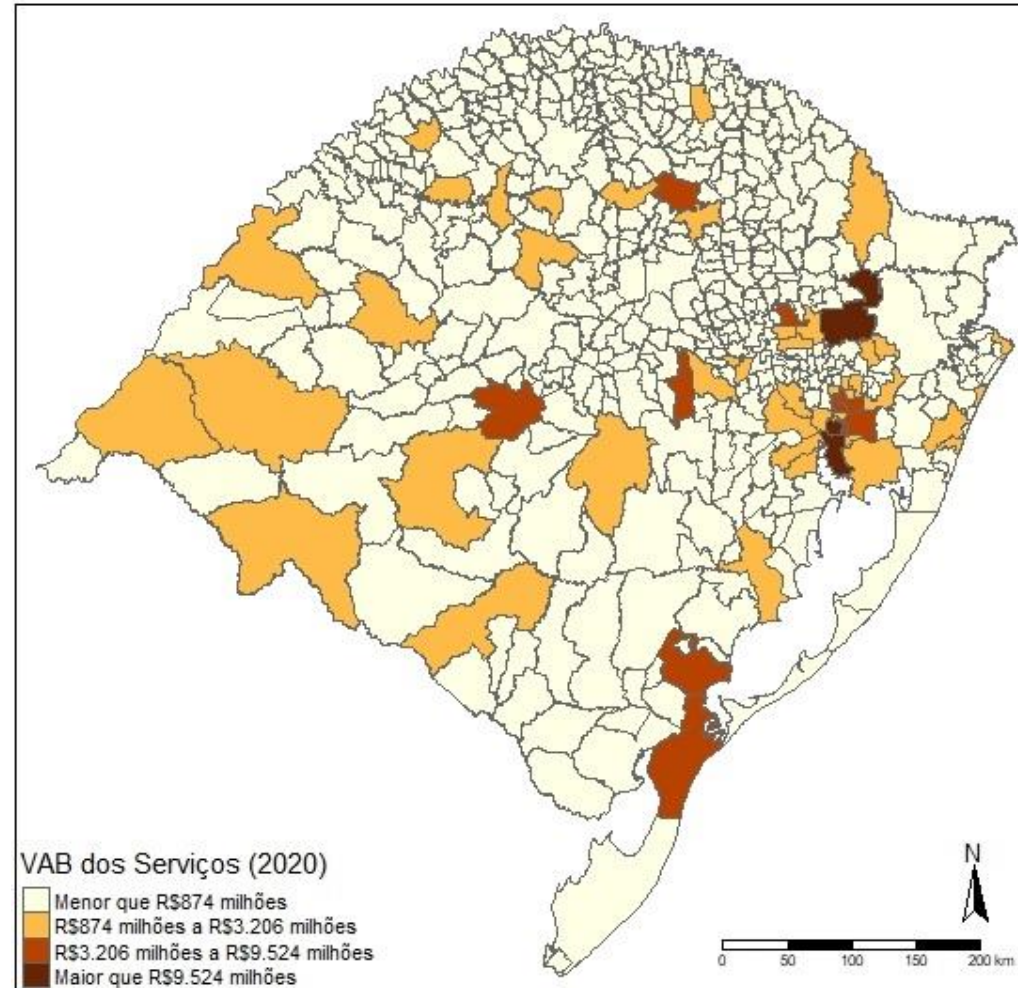
FONTE: IBGE.

SPGG-RS/DEE.



VAB dos serviços – 2020

VAB dos serviços por município do RS — 2020



FONTE: IBGE.
SPGG-RS/DEE



Maiores PIB *per capita* – 2020

Dez municípios com maior PIB *per capita* e razão em relação ao PIB *per capita* do Rio Grande do Sul — 2020

POSIÇÃO	MUNICÍPIO	PIB PER CAPITA (R\$)	EM RELAÇÃO À MÉDIA DO RS	PRINCIPAL ATIVIDADE
1	Triunfo	241.635	5,86	polo petroquímico
2	Imigrante	240.070	5,82	ind. metalúrgica
3	Muitos Capões	228.470	5,54	soja, milho
4	Pinhal Grande	181.298	4,40	geração de energia
5	Candiota	163.594	3,97	geração de energia
6	Aratiba	159.159	3,86	geração de energia
7	Camargo	149.400	3,62	biocombustíveis
8	Pinhal da Serra	111.782	2,71	geração de energia
9	Tupandi	102.801	2,49	ind. móveis
10	Carlos Barbosa	101.799	2,47	ind. prod. metal

FONTE: IBGE.

SPGG-RS/DEE.



Menores PIB *per capita* – 2020

Dez municípios com menor PIB *per capita* e razão em relação ao PIB *per capita* do Rio Grande do Sul — 2020

POSIÇÃO	MUNICÍPIO	PIB <i>PER</i> <i>CAPITA</i> (R\$)	EM RELAÇÃO À MÉDIA DO RS	PRINCIPAL ATIVIDADE
488	Lagoão	15.755	0,38	adm. pública
489	Morro Redondo	15.720	0,38	adm. pública
490	Tunas	15.548	0,38	adm. pública
491	Barra do Guarita	15.536	0,38	adm. pública
492	Boqueirão do Leão	15.536	0,38	adm. pública
493	Segredo	15.021	0,36	adm. pública
494	Cerro Branco	15.016	0,36	adm. pública
495	Alvorada	14.587	0,35	adm. pública
496	Redentora	13.723	0,33	adm. pública
497	Cerro Grande do Sul	13.536	0,33	adm. pública

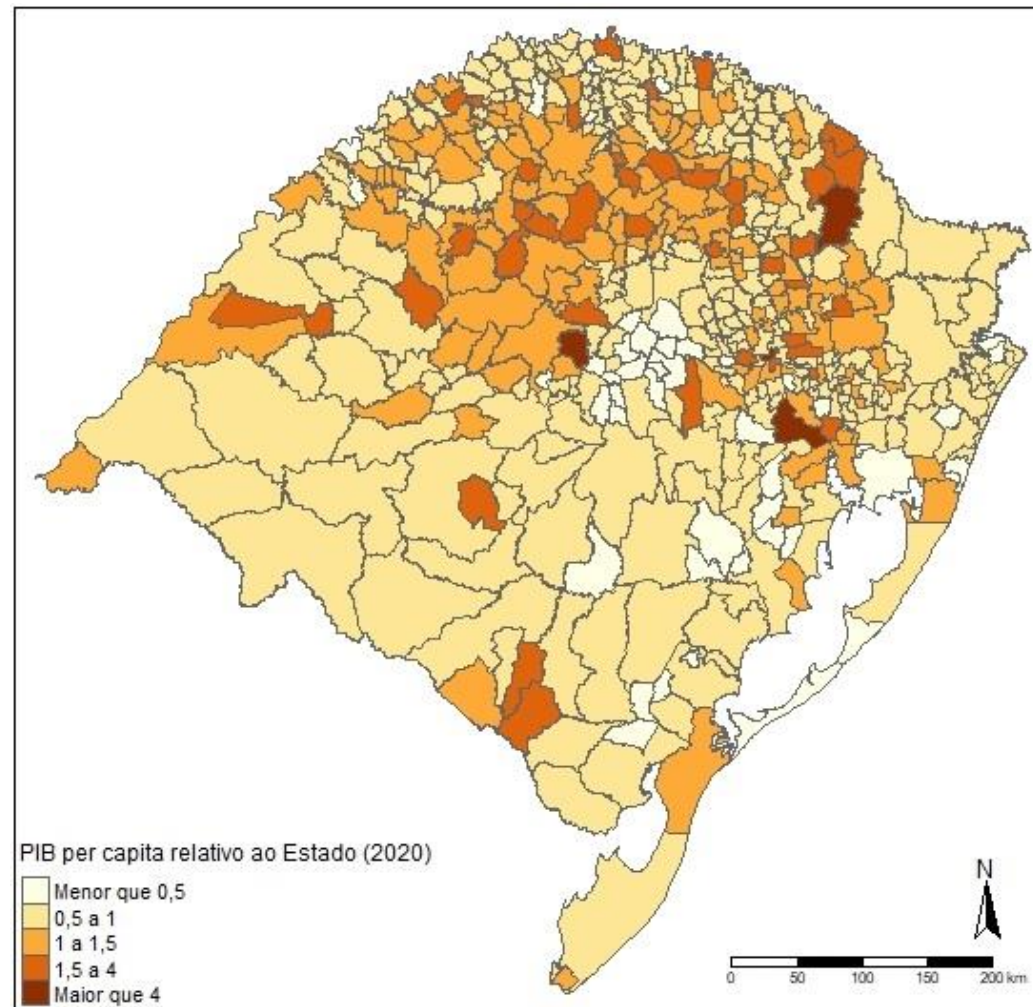
FONTE: IBGE.

SPGG-RS/DEE.



PIB *per capita* – 2020

Razão entre o PIB *per capita* dos municípios e a média do RS — 2020



FONTE: IBGE.
SPGG-RS/DEE



Comparações com 2019

Crescimento nominal do PIB do RS – 2020/2019

Taxas nominais de crescimento do PIB e de suas atividades, RS – 2020/2019

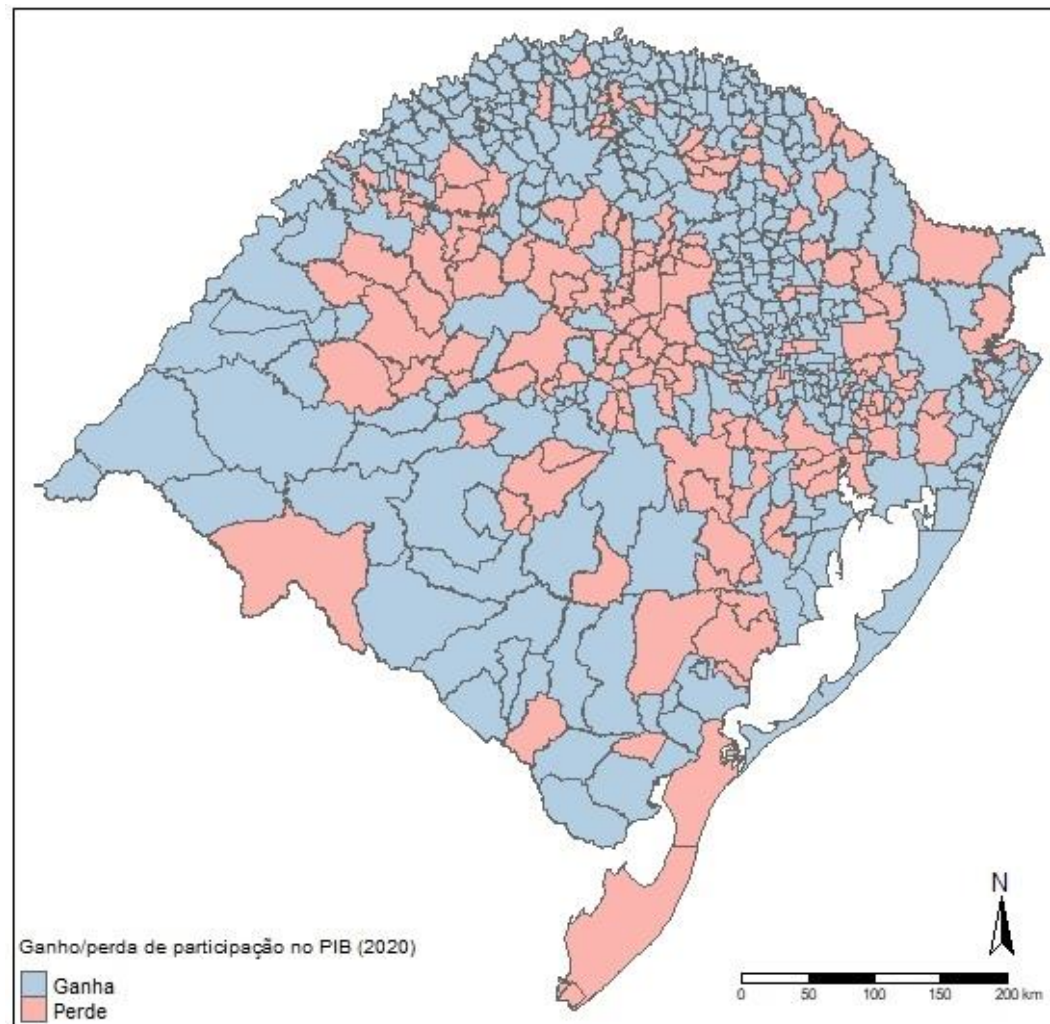
ATIVIDADE	VAR. (%)
Agropecuária	-0,3
Indústria	0,6
Serviços	-3,7
PIB	-2,4

FONTE: IBGE.
SPGG-RS/DEE.



Ganhos e perdas de participação no PIB – 2020/2019

Ganhos e perdas de participação no PIB do Estado – 2020/2019



FONTE: IBGE.
SPGG-RS/DEE



Mudanças de posição entre os 10 maiores municípios – 2020/2019

Mudanças de posição e de participação entre os 10 maiores PIBs do RS – 2020/2019

POSIÇÃO 2020	MUNICÍPIO	MUDANÇAS DE POSIÇÃO EM RELAÇÃO A 2019	VARIAÇÃO DA PARTICIPAÇÃO EM RELAÇÃO A 2019 (p.p.)
1	Porto Alegre	0	-0,91
2	Caxias do Sul	0	-0,06
3	Canoas	0	-0,14
4	Gravataí	0	-0,31
5	Santa Cruz do Sul	↑ 3	0,19
6	Passo Fundo	↑ 1	0,09
7	Rio Grande	↓ -2	-0,15
8	São Leopoldo	↓ -2	-0,01
9	Pelotas	↑ 1	0,06
10	Novo Hamburgo	↓ -1	-0,05

FONTE: IBGE.

SPGG-RS/DEE.



Maiores ganhos e maiores perdas – 2020/2019

Cinco maiores ganhos e cinco maiores perdas de participação no PIB do RS – 2020/2019

MAIORES GANHOS (p.p.)		MAIORES PERDAS (p.p.)	
Candiota	0,20	Porto Alegre	-0,91
Santa Cruz do Sul	0,19	Gravataí	-0,31
Imigrante	0,10	Triunfo	-0,20
Erechim	0,10	Rio Grande	-0,15
Passo Fundo	0,09	Canoas	-0,14

FONTE: IBGE.

SPGG-RS/DEE.



Municípios do RS entre os maiores PIBs do Brasil em 2020

Ranking dos 100 maiores do Brasil – 2020

100 municípios de maior PIB do Brasil – 2020

1	São Paulo - SP	26	Maricá - RJ	51	João Pessoa - PB	76	Feira de Santana - BA
2	Rio de Janeiro - RJ	27	Ribeirão Preto - SP	52	Maringá - PR	77	Diadema - SP
3	Brasília - DF	28	Itajaí - SC	53	Araucária - PR	78	Taubaté - SP
4	Belo Horizonte - MG	29	São Luís - MA	54	Porto Velho - RO	79	Aparecida de Goiânia - GO
5	Manaus - AM	30	Belém - PA	55	São Gonçalo - RJ	80	Cascavel - PR
6	Curitiba - PR	31	Campo Grande - MS	56	São José do Rio Preto - SP	81	Jacareí - SP
7	Osasco - SP	32	Contagem - MG	57	Canoas - RS	82	Cotia - SP
8	Porto Alegre - RS	33	Santo André - SP	58	Indaiatuba - SP	83	São Caetano do Sul - SP
9	Guarulhos - SP	34	Piracicaba - SP	59	Foz do Iguaçu - PR	84	Embu das Artes - SP
10	Campinas - SP	35	Cuiabá - MT	60	Louveira - SP	85	Sumaré - SP
11	Fortaleza - CE	36	Betim - MG	61	Blumenau - SC	86	Limeira - SP
12	Salvador - BA	37	Caxias do Sul - RS	62	Ponta Grossa - PR	87	Ipojuca - PE
13	Goiânia - GO	38	Camaçari - BA	63	Nova Iguaçu - RJ	88	Jaboatão dos Guararapes - PE
14	Barueri - SP	39	Vitória - ES	64	Uberaba - MG	89	Marabá - PA
15	Jundiaí - SP	40	Serra - ES	65	Mauá - SP	90	Rondonópolis - MT
16	Recife - PE	41	Campos dos Goytacazes - RJ	66	Mogi das Cruzes - SP	91	Suzano - SP
17	São Bernardo do Campo - SP	42	Maceió - AL	67	Juiz de Fora - MG	92	Vila Velha - ES
18	Duque de Caxias - RJ	43	Natal - RN	68	Aracaju - SE	93	Itapevi - SP
19	Niterói - RJ	44	Canaã dos Carajás - PA	69	Cubatão - SP	94	Nova Lima - MG
20	São José dos Campos - SP	45	Santos - SP	70	Hortolândia - SP	95	São Carlos - SP
21	Paulínia - SP	46	São José dos Pinhais - PR	71	Petrópolis - RJ	96	Americana - SP
22	Parauapebas - PA	47	Londrina - PR	72	Macaé - RJ	97	Paranaguá - PR
23	Uberlândia - MG	48	Teresina - PI	73	Anápolis - GO	98	Chapecó - SC
24	Sorocaba - SP	49	Florianópolis - SC	74	Bauru - SP	99	São Francisco do Conde - BA
25	Joinville - SC	50	Cajamar - SP	75	Saquarema - RJ	100	Rio Verde - GO

FONTE: IBGE.

SPGG-RS/DEE.



GOVERNO DO ESTADO DO RIO GRANDE DO SUL

Governador: Ranolfo Vieira Júnior

SECRETARIA DE PLANEJAMENTO, GOVERNANÇA E GESTÃO - SPGG

Secretário: Claudio Gastal

Secretária Adjunta: Izabel Matte

Subsecretário de Planejamento: Antonio Paulo Cargnin

DEPARTAMENTO DE ECONOMIA E ESTATÍSTICA - DEE

Diretor: Pedro Tonon Zuanazzi

Chefe de Divisão de Indicadores Estruturais: Martinho Lazzari

Técnicos: César Stallbaum Conceição, Martinho Lazzari e Vinícius Dias Fantinel



NOVAS FAÇANHAS

NO PLANEJAMENTO,
GOVERNANÇA E GESTÃO